

VENTE KBS

AUCTION SALE

À BRIVE LA GAILLARDE (19)
VENTE ONLINE ET SUR PLACE

SAMEDI 24 AOÛT 2024 À 17H30
SATURDAY 24 AUGUST 2024 AT 5:30 PM



PRESTIGE

32

CATALOGUE DISPONIBLE

www.kbs-genetic.com



Cher(e)s ami(e)s,
Cher(e)s éleveur(se)s, cher(e)s client(e)s,

Nous avons le plaisir de vous retrouver cette année encore dans le cadre prestigieux du Festival de l'élevage de Brive pour notre célèbre vente PRESTIGE.

Malgré une pluviométrie sans précédent, bouleversant la conduite de nos troupeaux et la vie de nos animaux, nos éleveurs ont répondu présent à cette 32ème édition. Et qu'elle présence !

Près de 46 animaux vous seront proposés avec une qualité sans précédent. Alliant mixité, épaisseurs, diversité génétique, qualités maternelles et facilité de naissance !

Du polled ? Toujours en qualité et en quantité avec 24 animaux naturellement sans corne dont 5 polled kbs ladies.

De sincères remerciements à la ville de Brive qui marque de son empreinte l'élevage en race limousine avec cet événement incontournable.

Nous restons à votre disposition pour organiser des visites et faire le tour de nos reproducteurs présent à la vente !

KBS Team

Dear friends,
Dear farmers, dear customers,

We are pleased to see you again this year in the prestigious « festival de l'élevage » in Brive for our famous PRESTIGE sale.

Despite unprecedented rainfall, disrupting the conduct of our herds and the lives of our animals, our breeders responded to this 32rd edition. And let her be there!

Nearly 46 animals will be offered with unprecedented quality. Combining well balanced, thickness, genetic diversity, maternal traits and calving eases.

Polled? Always in quality and quantity with 24 animals naturally without horns including 5 polled kbs ladies.

Sincere thanks to the city of Brive which marks of its borrows the breeding in breed limousine with this unmissable event.

We remain at your disposal to organize visits and tour to see our breeders present for sale!

KBS Team



DEVENIR AGRICULTEUR,
C'EST UN PROJET DE VIE.

Le Crédit Mutuel vous accompagne dans votre projet agricole.
Nous sommes à votre service pour vous aider à concrétiser votre projet.
Contactez-nous au 02 47 88 11 11.

Crédit Mutuel



KBS GENETIC

Les Pâquerettes - 87260 Saint Hilaire-Bonneval

Tél: +33 (0)5 55 48 00 00

contact@kbs-genetic.com - www.kbs-genetic.com

Mickaël CLAVAL : + 33 (0)673 93 41 60

Gauthier NOLORGUES : +33 (0)789 32 40 15

Sylvain SOULABAIL : +33 (0)615 68 60 20



Pour participer à notre vente aux enchères **PRESTIGE 32 EN LIGNE**, c'est très simple !

Veillez trouver ci-dessous les quelques étapes qui vous permettront d'accéder aux enchères le jeudi 10 août 2024:

- Connectez-vous au site web de KBS GENETIC **www.kbs-genetic.com**
- Inscrivez-vous en remplissant les données requises et en acceptant les termes et conditions
- Validez votre inscription en saisissant le code reçu par SMS

Le jour de la vente, vous pouvez suivre les enchères en temps réel, tout en gardant un œil sur l'évolution du prix.

Offrez-vous l'animal désiré en relançant l'enchère précédente jusqu'au prix qui vous paraît le plus opportun !

De plus amples détails seront publiés prochainement sur notre site internet, suivez les newsletters !

INSCRIPTIONS A PARTIR DU 10 AOÛT 2024



For participating to our **ONLINE PRESTIGE 32 SALE**, it is very simple !

Please find below few steps in order to get ready for the auction sale on the 10th august 2024:

- Connect to KBS GENETIC website **www.kbs-genetic.com**
- Register through a small form
- Validate your registration with the code received by text

Troughout the sale, you will be able to follow price evolution, participate to auctions and outbid as long as you want in order to offer the desired animal !

REGISTRATION FROM AUGUST 10, 2024



Partecipare alla nostra asta **PRESTIGE 32 ONLINE** é semplicissimo !

Poche facili tappe ti permetteranno di accedere all'asta giovedì pomeriggio, 10 di agosto 2024:

- Connettiti al sito-web di KBS GENETIC **www.kbs-genetic.com**
- Iscriviti completando i dati richiesti ed accettando i termini e le condizioni
- Conferma l'iscrizione inserendo il codice che avrai ricevuto per SMS

Il giorno dell'asta potrai seguire la vendita in tempo reale, tenendo sempre sott'occhio l'evoluzione del prezzo di aggiudicazione, potrai rilanciare fino a quando lo riterrai opportuno ed aggiudicarti l'animale desiderato !

Maggiori dettali saranno pubblicati sul nostro sito prossimamente....seguite le newsletters !

ISCRIZIONI A PARTIRE DA 10 DI AGOSTO 2024



Participar en nuestra subasta **PRESTIGE 32 ONLINE** es muy fácil !

Unos pasos fáciles te permitirán acceder a la subasta el jueves por la tarde, 10 de agosto 2024:

- Conéctese al sitio web de KBS GENETIC **www.kbs-genetic.com**
- Regístrese completando los datos necesarios y aceptando los términos y condiciones
- Confirma la inscripción introduciendo el código que has recibido por SMS

¡El día de la subasta podrás seguir la venta en tiempo real, teniendo siempre presente la evolución de adjudicación, podrás pujar hasta que lo consideres oportuno y ganarte el animal deseado!

Más detalles se publicarán en nuestro sitio web próximamente...¡siga los boletines !

INSCRIPCION A PARTIR DEL 10 DE AGOSTO 2024

Ghislain de CHATELPERRON
Assurance des animaux de génétique

Mortalité

Impotence fonctionnelle

Stérilité, Infertilité

Assurance transport

Assurances sanitaires

et techniques pour bovins



Tél. : 03 86 61 06 95 - g.dechateleperron@mma.fr
64, rue Paul Vaillant Couturier - 58000 NEVERS

Retrouvez les vidéos des animaux sur la chaîne Youtube de KBS Génétic

SCANNEZ LE QR CODE



LAUV'LIM
ENSEMBLE, VALORISONS
LA RACE LIMOUSINE

Liste des reproducteurs par Eleveur

Sommaire

Eleveur	Nom veau	N°	Père	En catalogue
ARROUY (65)	ULTRABEAU	27	NELSON - RR VS	19
BENOIT (36)	ULTRA BEN	11	NEVADA	11
BENOIT (36)	USANT BEN (Pp/MH+)	35	PODIUM BEN - Pp MH+	23
BERNARD (16)	URUGUAY	23	NORTON - RR VS	17
BESSE (19)	TANDEM (PP)	14	PALACE P - Pp	13
BOSSOUTROT (19)	UNIQUE	29	NORDICK - RR VS	20
BOURBOULOUX (19)	UZKO	16	PADDOCK	14
BOURBOULOUX (19)	UTTER	30	OCTOBRE - RRE VS	21
BOURDARIAS (19)	ULTIME	13	PADELOUP	12
BROS (19)	UNIX	24	2412 - RRE VS	18
BROS (19)	UBLO	40	PHILOU	26
CALMELLY (12)	ULEX	22	RIQUET	17
CAMUS (87)	UMBRO (Pp)	26	OURA - RR VS Pp	19
CHAMPEVAL (19)	URSULINE	1	PATCHOULI - RR VS	7
CHAMPEVAL (19)	ULTIME (Pp)	10	RUTABAG - PP	11
COMBAS (87)	UGO DNC (PP)	39	REX - Pp	25
COSTE (19)	ULTRABO (Pp)	32	PILAF - RR VS PP	22
COUEGNAS (23)	UNESCO (Pp)	36	MACHINISTE - RR VS	24
DEMARTY (19)	ULTRABELLE (PP)	6	PATIO - TabsRP	9
GUILLOT (87)	UBOAT (Pp / MH MH)	21	PAGUS DNC - Pp	16
GUILLOT PATUREAU (36)	URVAL GP (RP2)	15	LEOPARD - TA RP1	13
GUILLOT PATUREAU (36)	UNIX GP	43	OLANO - RRE VS	27
HILAIRE (19)	URANUS	18	PHOENIX	15
HILAIRE (19)	UBLOND	33	RAMBAUD	22
L AGE DU CURE (23)	URBAINE (Pp)	4	NEOTONE RI - PP	8
LA PERCHADE (23)	ULTRABEAU	38	RAFIOT - TA PS	25
LA PERCHADE (23)	UNIQUE	48	RAFIOT - TA PS	30
LAGAUTRIERE (23)	UNCRAC P23 (Pp)	25	LUNDI PP - RRE VS	18
LAGAUTRIERE (23)	UCAR23 P (Pp)	44	PILAF - RR VS PP	28
LAGRAFEUIL PUECH (19)	ULISSE (Pp)	5	NEWLOOK - RR VS Pp	9
LAGRAFEUIL PUECH (19)	UDO LP (Pp)	12	NEWLOOK - RR VS Pp	12
LALOI (16)	ULM	47	PIF - RRE VS	29
LAVERGNE (87)	URSULINE P (PP)	3	NICKEL RI - TabsRP Pp	8
LEBOEUF (23)	URKA	37	OTHMAN BEN - TA PS	24
MAJERUS (LUX)	UCLAIR (PP)	41	SOUVERAIN	26
MARCAILLOUX (19)	UNIVERS (PP)	31	RATIO - Pp	21
MARCAILLOUX (19)	URANUS (Pp)	45	RATIO	28
MERLE (15)	UBLO	46	IMPORT - RRE VS	29
MYOSOTIS (15)	TILAF (PP)	20	PILAF - RR VS PP	16
PERICAT (23)	UNIVERSITE (Pp)	2	OXFORD - TA RP2 Pp	7
PERICAT (23)	UNESCO (Pp)	17	RAFIOT - Pp	14
PIQUE SEGUE (33)	UBA UBA M4 (Pp/MH+)	19	NIKOS MH+	15
SOUTON (48)	UNO	34	OCCIDENT - TA PS	23
SOUVIGNET (15)	UNIC Pp	49	OSLO PP	30
TOURNIER (16)	USKI (Pp)	42	ROUKY - RR VS Pp	27
VERLAGUET (48)	UNISSON	28	ROCK - TabsPS	20



SUBLIM

UNE GAMME ADAPTÉE AUX EXIGENCES ET
AUX PARTICULARITÉS DE NOS RÉGIONS

KBS LADIES



URSULINE UNIVERSITE Pp URSULINE P PP
URBAINE Pp ULISSE Pp ULTRABELLE PP

1 URSULINE

Propriétaire : **SCEA CHAMPEVAL**
19700 SEILHAC
FR1943354855 - 12/09/2023

PN : 44 kg
P 120 J : 183 kg
P 210 J : 324 kg
GMQ : 1333 g/l

URSULINE

Père **PATCHOULI RR VS**
FR1943091246
BROS JJ

Mère **JASMINE RR**
FR1937349490

GPP IRIS RRE VS

GMP MANGUE RRE

GPM CELESTIN RRE VS

GMM DEA TA PS

Index père	Index mère
FN	FN
102	96
CR	CR
109	104
DM	DM
110	118
DS	DS
105	92
ISEVR	ISEVR
114	111
Alait	Alait
-	92
IVMAT	IVMAT
113	103



Lourde et très carré. Vraie mixte viande imposante et élégante. Une Champeval, une tradition !

Heavy and very wide. The true mixed beefy typed heifer, powerfull and elegant. A Champeval, a tradition !

2 UNIVERSITE - Pp

Propriétaire : **GAEC PERICAT PERE ET FILS**
23800 ST SULPICE LE DUNOIS
FR2324113032 - 10/09/2023

PN : 45 kg
P 120 J : 196 kg
P 210 J : 335 kg
GMQ : 1381 g/l

UNIVERSITE - Pp

Père **OXFORD TA RP2 Pp**
FR2319124440
BLANCHET Thierry

Mère **NYPHE RR**
FR2318852707

GPP IMMENSE RR VS

GMP INKA TA PS

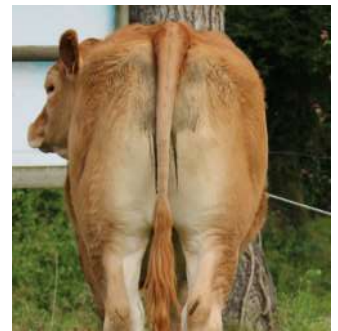
GPM JACKY RR VS

GMM FERTILE TA PS

HADDOCK RR VS

COLONEL RR VS

Index mère
FN
94
CR
104
DM
95
DS
107
ISEVR
97
Alait
105
IVMAT
103



La belle PERICAT ! Féminine, longue, racée et un bassin carré. What else ?

The pretty PERICAT ! Feminine, long, stylish and a wide backhand. What else ?

3 URSULINE P - PP

Propriétaire : **GAEC LAVERGNE**
87120 SAINTE ANNE SAINT PRIEST

FR8737582391 - 13/03/2023

PN : 43 kg
P 120 J : 196 kg
P 210 J : 281 kg
GMQ : 1133 g/l

URSULINE P - PP

Père **NICKE-RI Pp**
FR0800524446

RICHARD Bruno

GPP IDALGO P RR VS

GMP ELOISE RR

Mère **MARITA TA RP2 Pp**
FR8737581570

GPM IGUANE TA RP2

GMM HARITA RR

ARITA-BEN

Index animal
FN
96
CR
97
DM
105
DS
100
ISEVR
100
Alait
97
IVMAT
98



Homozygote mais pas que !
Haute au garrot, un dessus large et épais, un bassin ouvert et une gueule magnifique.

Homozygous but not only ! Size, a very good thickness of the loin, a wide pelvis area and a lovely head.

4 URBAINE - Pp

Propriétaire : **GAEC L AGE DU CURE**
23300 LA SOUTERRAINE

FR2323864903 - 30/01/2023

PN : 44 kg
P 120 J : 186 kg
P 210 J : 285 kg
GMQ : 1148 g/l

URBAINE - Pp

Père **NEOTONE RI PP**
FR0800524445

RICHARD Bruno

GPP DECLIC-BEN TA RP2

GMP JACINTHE RR

Mère **RIMINI**
FR2320137903

GPM FORT TabsPS

GMM INDIANA RR

Index animal
FN
100
CR
106
DM
93
DS
111
ISEVR
101
Alait
101
IVMAT
101



Fille du célèbre NEOTONE RI PP.
URBAINE est mixte avec qualités de race parfaites et du lait. Une future génisse de concours.

Daughter of the famous NEOTONE RI PP. URBAINE is a mixed typed heifer with style and milk. A future show heifer.

5 ULISSE - Pp

Propriétaire : **GAEC LAGRAFEUIL-PUECH**
19510 MEILHARDS
FR1946786023 - 18/04/2023

PN : 35 kg
P 120 J : 185 kg
P 210 J : 297 kg
GMQ : 1248 g/l

ULISSE - Pp

Père **NEWLOOK RR VS Pp**
FR1941132742

GPP CN REX PP ETR TA

GMP LENTILLE RRE

Mère **PERLE TA PS**
FR1942125010

GPM LUSTUCRU RR VS

INDUS TabsPS

GMM MANCHETTE TA RP1

HEROS RR VS

Index animal
FN
106
CR
110
DM
107
DS
106
ISEVR
115
Alait
98
IVMAT
110



Un pedigree inédit avec Newlook Pp, Lustucru et Heros RR. Une morphologie parfaite et des index. Une future reproductrice de qualité et qualifiée !

An unprecedented pedigree with Newlook Pp, Lustucru and Heros RR. A perfect morphology and high figures. A future great breeder and qualified.

6 ULTRABELLE - PP

Propriétaire : **M DEMARTY ALEXANDRE**
19210 LUBERSAC
FR1944424937 - 28/09/2023

PN : 44 kg
P 120 J : 146 kg
P 210 J : 252 kg
GMQ : 990 g/l

ULTRABELLE - PP

Père **PATIO TabsRP**
FR8700843416

GPP LEGO RR VS

GMP JAMELA TA PS

Mère **PASTILLE P TA RP2**
FR1942064673

GPM IDALGO P RR VS

GMM GAUFRE TA PS

Index père	Index mère
FN	FN
104	103
CR	CR
104	98
DM	DM
118	103
DS	DS
86	99
ISEVR	ISEVR
114	102
Alait	Alait
100	90
IVMAT	IVMAT
113	92



Patio est un taureau exceptionnel de type gros mixte viande. Pastille est très élégante avec beaucoup de finesse. ULTRABELLE est incontournable !

Patio is an exceptional bull of mixed beefy typed. Pastille is so pretty with finesses. ULTRABELLE is outstanding!

VENTE MÂLES REPRODUCTEURS



10 ULTIME - Pp

Propriétaire : **SCEA CHAMPEVAL**
19700 SEILHAC
FR1943354910 - 21/09/2023

PN : 52 kg
P 120 J : 201 kg
P 210 J : 340 kg
GMQ : 1371 g/l

ULTIME - Pp

Père **RUTABAG PP**
FR1943244498
CHAMPEVAL

Mère **PALENCIA**
FR1943044310

GPP NOBEL P

GMP MARGAUX

GPM LAGON

GMM BRILLANTE

LEX PP

HINZ PP

NINO - RR VS

Index mère
FN
97
CR
98
DM
109
DS
100
ISEVR
103
Alait
92
IVMAT
95



La lignée LEX qui assure le lait et les facilités de naissance. ULTIME est très élégant, carré de bassin et une bonne gueule. Le vrai Champeval et Polled !

The LEX bloodline who insure the calving easy and the milk. ULTIME is stylish, with a wide pelvis area and a pretty head. A true Champeval and Polled !

11 ULTRA BEN

Propriétaire : **GAEC BENOIT**
36500 PALLUAU SUR INDRE
FR3615964883 - 01/09/2023

PN : 49 kg
P 120 J : 232 kg
P 210 J : 375 kg
GMQ : 1552 g/l

ULTRA BEN

Père **NEVADA**
FR1940100960
BROS JJ

Mère **NIBOL BEN - RRE**
FR3615218699

GPP FUSCHIA - RRE VS

GMP GARANCE - RRE

GPM JAGUAR BEN

GMM GUIBOL - BEN - RR

Index père	Index mère
FN	FN
108	100
CR	CR
107	97
DM	DM
131	108
DS	DS
87	100
ISEVR	ISEVR
126	103
Alait	Alait
-	105
IVMAT	IVMAT
118	106



Le plein frère de TURBO-BEN, PRESTIGE 31. Potentiel de croissance et qualités maternelles. C'est du lourd !

The full brother of TURBO-BEN, PRESTIGE 31. Growth potential and maternal traits. It's heavy !

12 UDO LP - Pp

Propriétaire : **GAEC LAGRAFEUIL - PUECH**
19510 MEILHARDS

FR1946786009 - 17/04/2023

PN : 43 kg
P 120 J : 236 kg
P 210 J : 354 kg
GMQ : 1481 g/l

Index père	Index mère
FN	FN
105	89
CR	CR
110	99
DM	DM
113	87
DS	DS
107	120
ISEVR	ISEVR
118	89
Alait	Alait
-	104
IVMAT	IVMAT
117	94



Père **NEWLOOK - RR VS Pp**
FR1941132742

GPP CN REX PP

GMP LENTILLE - RRE

UDO LP - Pp

Mère **OLEFINE**
FR1942124834

GPM JARRY

GMM LILI



Vous recherchez un Polled de type mixte aux grosses qualités maternelles ? Misez sur UDO LP!

You are looking for a polled bull of mixed type with big maternal traits ? Bit on UDO LP !

13 ULTIME

Propriétaire : **GAEC BOURDARIAS**
19140 EYBURIE

FR1944674712 - 12/09/2023

PN : 46 kg
P 120 J : 185 kg
P 210 J : 327 kg
GMQ : 1338 g/l

Index père	Index mère
FN	FN
94	95
CR	CR
-	97
DM	DM
-	97
DS	DS
-	108
ISEVR	ISEVR
-	95
Alait	Alait
-	105
IVMAT	IVMAT
-	99



Père **PADELOUP**
FR1540016571

GPP MISSOURI

GMP HABANERA - RR

ULTIME

Mère **OPINION**
FR1942074021

GPM ERMITE - RRE VS

GMM JACOTTE



Long et épais, une arrière main longue et profonde, un caractère en or. Il est complet !

Long and thick, a deep and long backhand, a very good temperament. He is consistent !

14 TANDEM - PP

Propriétaire : **EARL VINCENT BESSE**
19210 ST MARTIN SEPERT

FR1945607751 - 06/05/2022

PN : 47 kg
P 120 J : 218 kg
P 210 J : 395 kg
GMQ : 1657 g/l

TANDEM - PP

Père **PALACE P - Pp**

FR1943077351

BESSE Vincent

GPP MELO

INEDIT - RR VS

GMP FRELE-P -RR

TIGRIS - RR VS

Mère **GONZESSE - RR Pp**

FR8758730842

GPM CLOVIS - RR
VS

GMM VAUDOISE - RRE

Index père	Index mère
FN	FN
102	100
CR	CR
97	96
DM	DM
120	94
DS	DS
86	101
ISEVR	ISEVR
110	93
Alait	Alait
99	103
IVMAT	IVMAT
108	97



TANDEM est remarquable! Il est long, équilibré, ouvert et parfait sur ses pattes. Prêt à saillir.

TANDEM is a key! He is long, well balanced, wide and strong on the legs. Ready to work.

15 URVAL GP - RP2

Propriétaire : **GAEC GUILLOT PATUREAU**
36270 EGUZON CHANTOME

FR3615903556 -24/08/2023

PN : 47 kg
P 120 J : 206 kg
P 210 J : 369 kg
GMQ : 1533 g/l

URVAL GP - RP2

Père **LEOPARD**

FR3615396169

GPP HARMONICA TA PS

GMP ELSA TA PS

Mère **NANCY**

FR3615228925

GPM JACOT RR VS

GMM JINA TA RP2

Index père	Index mère
FN	FN
106	102
CR	CR
104	92
DM	DM
119	115
DS	DS
90	78
ISEVR	ISEVR
116	102
Alait	Alait
88	108
IVMAT	IVMAT
103	109



La définition du vrai mixte viande. Quartier arrière XXL, gros dessus. LEOPARD x JACOT = Une valeur sûre !

The definition of the real mixed-beefy typed bull. XXL handquarter, thinness of the loin LEOPARD x JACOT = A loin value !

16 UZKO

Propriétaire : **GAEC BOURBOULOUX**
19140 ST YBARD

FR1945798163 - 17/09/2023

PN : 43 kg
P 120 J : 190 kg
P 210 J : 340 kg
GMQ : 1414 g/l

UZKO

Père **PADDOCK**
FR1943039757
MOULENE 19

GPP INOX MN - RRE VS

GMP MALINE - RRE

Mère **PRECIEUSE**
FR1943051064

GPM JT - RRE M

GMM LENA - RRE

Index père	Index mère
FN	FN
100	101
	CR
	102
	DM
	117
	DS
	92
	ISEVR
	112
	Alait
	100
	IVMAT
	113



La lignée de LENA RRE, mère du célèbre SPRITZ! UZKO est à l'image de toute sa famille. Il est racé, carré, très fin d'os et du style !

The bloodline of LENA RRE, the dam of the famous SPRITZ ! UZKO looks like his family. He is pretty, wide, fine boned with style !

17 UNESCO - Pp

Propriétaire : **GAEC PERICAT PERE ET FILS**
23800 ST SULPICE LE DUNOIS

FR2324113015 - 26/08/2023

PN : 46 kg
P 120 J : 185 kg
P 210 J : 313 kg
GMQ : 1271 g/l

UNESCO - Pp

Père **RAFIOT - Pp**
FR8742102428
CAMUS O/S

GPP LORENZO JK - RR VS

GMP FETICHE - RR

Mère **NINON - Pp**
FR2317120528

GPM HERCULE P

GMM JADIA

Index mère
FN
103
CR
98
DM
88
DS
108
ISEVR
93
Alait
105
IVMAT
98



Et de TROIS ! Troisième veau présent à Brive pour la belle NINON. UNESCO est un gros mixte lourd sur des aplombs solides.

The third one ! Third bull in the Prestige sale for the pretty NINON. UNESCO is a big mixed heavy typed bull on strong legs.

18 URANUS

Propriétaire : **GAEC HILAIRE**
19510 MASSERET
FR1943236140 - 23/02/2023

PN : 47 kg
P 120 J : 203 kg
P 210 J : 323 kg
GMQ : 1314 g/l

URANUS

Père **PHOENIX**
FR2320117016
PERICAT

GPP **JACKY - RR VS**

GMP **JANIE**

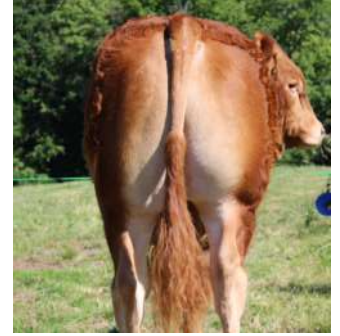
Mère **HADRIANA**
FR1936108979

GPM **FLIPPER**

GMM **DENISE**

3ème veau à une vente Prestige

Index père	Index mère
FN	FN
97	99
CR	CR
107	88
DM	DM
91	90
DS	DS
112	99
ISEVR	ISEVR
100	85
Alait	Alait
-	125
IVMAT	IVMAT
102	107



Le champion des qualités maternelles de 2024. Il est long, profond, un bassin XXL et solide sur ses pattes. Il est incontournable.

The champion of the maternal traits of 2024. He is long, deep, an XXL pelvis area and strong legs. He is essential!

19 UBA UBA M4 - Pp MH+

Propriétaire : **SNC CHÂTEAU PIQUE SEGUE**
33220 PORT STE FOY ET PONCHAPT
FR2424543413 - 02/09/2023

PN : 48 kg
P 120 J : 215 kg
P 210 J : 369 kg
GMQ : 1529 g/l

UBA UBA M4 - Pp MH+

Père **NIKOS - MH+**
FR3615427446
PIN PIERRE

GPP **LEGAL BEN**

GMP **INES - RR**

Mère **MILLION - Pp**
FR2424187462

GPM **PEGASUS - RR VS**

GMM **JET-SET - RR**

Index père	Index mère
FN	FN
91	98
CR	CR
103	105
DM	DM
111	103
DS	DS
102	100
ISEVR	ISEVR
105	104
Alait	Alait
-	96
IVMAT	IVMAT
106	101



Un pedigree inédit ! Long et profond avec un bassin très carré. De grosses performances.

An unprecedented bloodline ! Long, deep, with a very wide pelvis area. Some big performances.

20 TILAF PP

Propriétaire : **GAEC DES MYOSOTIS**
15320 CHALIERS
FR1543174354 - 30/08/2022

PN : 45 kg
P 120 J : 177 kg
P 210 J : 334 kg
GMQ : 1376 g/l

TILAF PP

IA KBS

Père **PILAF - RR VS PP**
LU199770808
MAJERUS

GPP MISTER

GMP JENNY

Mère **HARMONIE**
FR1533100096

GPM EXOCET P - RR VS

GMM DOROTHEE

Index père	Index mère
FN	FN
99	95
CR	CR
112	99
DM	DM
111	99
DS	DS
101	94
ISEVR	ISEVR
114	95
Alait	Alait
-	90
IVMAT	IVMAT
106	88



Long et équilibré avec une ossature très fine et un joli bassin. TILAF PP est un futur taureau à génisses et homozygote de haute volée !

Long and well balanced with fine bones and good pelvic area. TILAF PP will be a future bull for heifers and homozygous of high level !

21 UBOAT - Pp MH MH

Propriétaire : **M GUILLOT ANTHONY**
87890 JOUAC
FR8734942422 - 16/08/2023

PN : 38 kg
P 120 J : 156 kg
P 210 J : 283 kg
GMQ : 1166 g/l

UBOAT - Pp MH MH

Père **PAGUS DNC - Pp**
FR8758832812

GPP ETNA P - RR VS

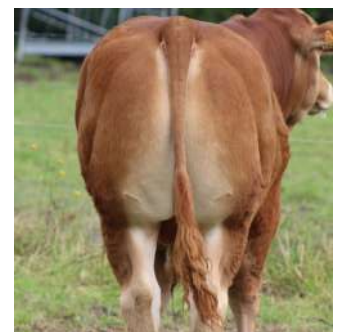
GMP JANET DNC

Mère **OASIS - MH+**
FR8721681540

GPM JET

GMM JESABELLA

Index père	Index mère
FN	FN
98	105
	CR
	93
	DM
	110
	DS
	92
	ISEVR
	103
	Alait
	108
	IVMAT
	109



Une lignée Polled inédite en France. C'est un vrai viandeux extrême avec une longueur de corps exceptionnelle et un quartier arrière explosé.

An unique Polled bloodline in France. It's a true extrem beefy typed bull, a turmerdous lengh and a enormous backhand.

22 ULEX

Propriétaire : **EARL CALMELLY**

12340 BOZOULS

FR1224049465 - 21/08/2023

PN : 45 kg
 P 120 J : 221 kg
 P 210 J : 381 kg
 GMQ : 1600 g/l

ULEX

Père **SOLEIL RJ**
 FR8721513107

GPP NAVARIN

GMP NOCTURNE

Mère **PETUNIA**
 FR1220034235

GPM JOKER

GMM IDOLE

Index père	Index mère
FN 99	FN 94
CR 112	CR 103
DM 115	DM 99
DS 117	DS 113
ISEVR 119	ISEVR 101
Alait -	Alait 97
IVMAT 119	IVMAT 98



ULEX est à l'image de son père. Soudé à l'épaule, un quartier arrière carré et très élégant.

ULEX looks like his father. Thick at the shoulders, a wide backhand, and style.

23 URUGUAY

Propriétaire : **EARL BERNARD**

16420 SAULGOND

FR1631228261 - 23/03/2023

PN : 48 kg
 P 120 J : 194 kg
 P 210 J : 308 kg
 GMQ : 1238 g/l

URUGUAY

Père **NORTON - RR VS**
 FR1941052864

CHAMPEVAL

GPP GASPARD - RRE VS

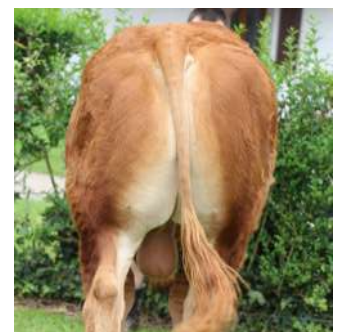
GMP FETTINA

Mère **NOUMEA - RR**
 FR1941201057

GPM IRIS - RRE VS

GMM ENA -RR

Index père	Index mère
FN 108	FN 105
CR 98	CR 99
DM 111	DM 115
DS 94	DS 101
ISEVR 108	ISEVR 111
Alait -	Alait 104
IVMAT 103	IVMAT 112



Un condensé de lignées viandes et vêlage facile. URUGUAY est très fin avec un super quartier arrière.

A summary of beefy bloodline and calving easy. URUGUAY is very fine with a tremendous backhand.

24 UNIX

Propriétaire : **M BROS JEAN JACQUES**
19380 NEUVILLE

FR1946671653 - 06/09/2023

PN : 47 kg
P 120 J : 220 kg
P 210 J : 345 kg
GMQ : 1419 g/l

UNIX

Père **2412 - RRE VS**
FR1938066743

GPP GUMOND ESPOIR

GMP G 12 RR

Mère **NINON - RRE**
FR1940100946

GPM ERWIN RRE VS

GMM HESSY RR

FUSCHIA RRE VS

Index père	Index mère
FN	FN
105	112
CR	CR
104	103
DM	DM
107	115
DS	DS
106	92
ISEVR	ISEVR
110	116
Alait	Alait
111	100
IVMAT	IVMAT
118	113



Il attire l'oeil par ses longueurs, il vous impressionne par ses performances et vous rassure par son pedigree 100% RRE. Une star !

He catches the eyes by his width, he is impressed by te potential, and he insures by the pedigree 100% RRE. A star !

25 UNCRAC P23 - Pp

Propriétaire : **GAEC LAGAUTRIERE ELEVAGE 23**
23800 VILLARD

FR2324124008 - 05/09/2023

PN : 46 kg
P 120 J : 226 kg
P 210 J : 380 kg
GMQ : 1590 g/l

UNCRAC P23 - Pp

Père **LUNDI PP RRE VS**
LU000799446866

GPP MAURICE PP RR VS

GMP HYSTERIE

Mère **ROSSETTE**
FR2321861139

GPM MAGE TD TabsPS

GMM IVETTE TA PS

FANTOME RR VS

Index père	Index mère
FN	FN
108	99
CR	CR
108	104
DM	DM
112	93
DS	DS
106	110
ISEVR	ISEVR
117	99
Alait	Alait
-	100
IVMAT	IVMAT
108	100



Imposant dans sa démarche, explosé dans ses largeurs et une longueur de corps remarquable. Le phénomène !

Impressive when he is walking, trumendous width and a very good length. The phenomenon !

26 UMBRO - Pp

Propriétaire : **GAEC CAMUS OLIVIER ET SIMON**
87190 SAINT HILAIRE LA TREILLE
FR8742102887 - 10/09/2023

PN : 49 kg
P 120 J : 185 kg
P 210 J : 324 kg
GMQ : 1310 g/l

Index père	Index mère
FN	FN
95	93
CR	CR
109	97
DM	DM
106	96
DS	DS
114	110
ISEVR	ISEVR
109	94
Alait	Alait
-	98
IVMAT	IVMAT
107	93



Père **OURA - RR VS Pp**
FR8700843340
CAMUS - HUBERSON

GPP LORIOT - RRE VS

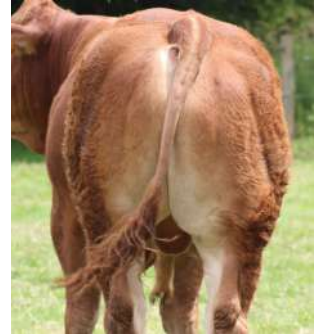
GMP BALLERINE - RR

UMBRO - Pp

Mère **OLYMPIE**
FR8742102155

GPM IBIS - RR VS

GMM GENTILE - RRE



Un gros quartier arrière, de la puissance et une très bonne gueule. Un gros mixte à concours !

A big hindquarter, power and lovely head. A big mixed heavy typed bull to make show.

27 ULTRABEAU

Propriétaire : **EARL ARROUY**
65300 PINAS
FR6518603289 - 27/09/20223

PN : 51 kg
P 120 J : 226 kg
P 210 J : 355 kg
GMQ : 1448 g/l

Index père	Index mère
FN	FN
92	94
CR	CR
110	107
DM	DM
104	87
DS	DS
116	122
ISEVR	ISEVR
108	97
Alait	Alait
98	107
IVMAT	IVMAT
109	104



Père **NELSON - RR VS**
FR6512747164
EARL ARROUY

GPP IMPREVU - RRE VS

GMP LAVANDE

ULTRABEAU

Mère **MARINIÈRE**
FR6510576140

GPM JOYAU

GMM FERMIERE



Des qualités de race parfaites, une très bonne longueur de corps et un joli bassin. ULTRABEAU est un futur taureau de concours.

Perfect breed characteristics, a very good length and a wide pelvis area. ULTRABEAU will be a great show bull.

28 UNISSON

Propriétaire : **GAEC VERLAGUET**
48340 TRELANS
FR4823017716 - 12/03/2023

PN : 36 kg
P 120 J : 172 kg
P 210 J : 262 kg
GMQ : 1076 g/l

UNISSON

Père **ROCK TabsPS**
FR1943091288
BROS JJ

GPP FUSCHIA RRE VS

GMP HALMA RRE

ERWIN RRE VS

Mère **RAVISSANTE TA PS**
FR4821017485

GPM JANGADA RR JB

GMM INTEGRALE RRE

EXELLEN. TD *Espoir*

VENDEUR RR VS

Index père	Index mère
FN	FN
111	105
CR	CR
102	104
DM	DM
126	117
DS	DS
86	91
ISEVR	ISEVR
121	115
Alait	Alait
-	102
IVMAT	IVMAT
112	114



Un quartier arrière large et rebondi. Des facilités de naissances assurées. Et l'élégance made in Verlaguet !

A shappy and wide backhand. Approved calving eases. The style made in Verlaguet !

29 UNIQUE

Propriétaire : **EARL BOSSOUTROT PERE ET FILS**
19700 LAGRAULIERE
FR1945632086 - 14/06/2023

PN : 50 kg
P 120 J : 270 kg
P 210 J : 422 kg
GMQ : 1771 g/l

UNIQUE

Père **NORDICK RR VS**
FR1941015353
BOURNAZEL Richard

GPP LUDOVIC TabsPS

GMP IDENTIQUE RR

Mère **JANIE TA PS**
FR1938072862

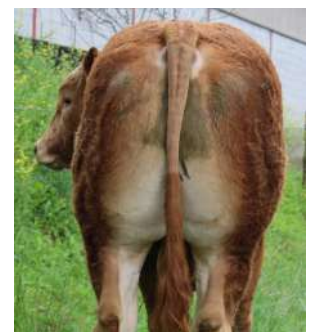
GPM ESPOIR RR VS

GMM CHOUETTE TA PS

COLIBRI TabsPS

ULTIME RRE VS

Index père	Index mère
FN	FN
104	90
CR	CR
107	105
DM	DM
107	102
DS	DS
108	106
ISEVR	ISEVR
112	101
Alait	Alait
84	110
IVMAT	IVMAT
97	112



422 à 210 jours ! Du volume, de la viande dans l'arrière et de la finesse. Quelle classe !

422 at 210 Days ! Size, shappy backhand and finesses. So stylish !

30 UTTER

Propriétaire : **GAEC BOURBOULOUX**
19140 ST YBARD
FR1945798187 - 26/09/2023

PN : 52 kg
P 120 J : 244 kg
P 210 J : 410 kg
GMQ : 1704 g/l

UTTER

Père **OCTOBRE - RRE VS**
FR1941037862
SAGNE LESCURE

GPP GOLD - RRE VS

GMP JUSTICE

Mère **ORPHEE**
FR1941170793

GPM LORIENT

GMM GELINOTTE - RRE

Index père	Index mère
FN	FN
88	93
CR	CR
120	105
DM	DM
116	97
DS	DS
130	116
ISEVR	ISEVR
122	100
Alait	Alait
-	103
IVMAT	IVMAT
117	104



Enorme ! PAT 210 : 410 kg, DS (130;116), haut au garrot, puissant et performant. C'est du lourd !

Enormous ! PAT 210: 410kg, DS (130;116) size, power and growth. It's heavy !

31 UNIVERS PP

Propriétaire : **GAEC MARCAILLOUX NICOLE ET**
19370 CHAMBERET
FR1944276335 - 02/09/2023

PN : 47 kg
P 120 J : 179 kg
P 210 J : 325 kg
GMQ : 1323 g/l

UNIVERS PP

Père **RATIO Pp**
FR1943209375

GPP NEX - RR VS

GMP LAMELLE

Mère **OMELLE Pp**
FR1942015941

GPM MARQUIS Pp

GMM LAMELLE

Index père	Index mère
FN	FN
99	102
CR	CR
119	104
DM	DM
98	101
DS	DS
114	96
ISEVR	ISEVR
112	104
Alait	Alait
-	94
IVMAT	IVMAT
109	99



CN REX x IDALGO x PEGASUS = des lignées confirmées ! Epaisseur, équilibre et finesse. Le vrai mixte.

CN REX x IDALGO x PEGASUS = approved bloodline ! Thickness, well balanced and finesses. The true mixed typed bull.

32 ULTRABO Pp

Propriétaire : **M COSTE ROMAIN**
19210 ST PARDOUX CORBIER

FR1945685064 - 09/10/2023

PN : 50 kg
P 120 J : 234 kg
P 210 J : 375 kg
GMQ : 1548 g/l

Index père	Index mère
FN	FN
99	105
CR	CR
112	104
DM	DM
111	96
DS	DS
101	106
ISEVR	ISEVR
114	103
Alait	Alait
-	103
IVMAT	IVMAT
106	104



IA KBS

Père **PILAF RR VS PP**
LU199770808

MAJERUS BEN

GPP MISTER

GMP JENNY

ULTRABO Pp

Mère **NITOUCHE TA**
FR1940065870

GPM JOYAU TA

GMM GITANE RR



Très bon quartier arrière, des os fins et un caractère en or. La marque de fabrique de PILAF PP!

Very good backhand, fine bones and perfect temperament. The stamp of PILAF PP!

33 UBLOND

Propriétaire : **GAEC HILAIRE**
19510 MASSERET

FR1943236213 - 20/08/2023

PN : 48 kg
P 120 J : 173 kg
P 210 J : 344 kg
GMQ : 1410 g/l

Index père	Index mère
FN	FN
98	86
	CR
	115
	DM
	99
	DS
	120
	ISEVR
	106
	Alait
	99
	IVMAT
	108



Père **RAMBAUD**
FR8761411749

DESHOULIERES Philippe

GPP MARIO BEN

GMP LAVANDE

UBLOND

Mère **PLATINE**
FR1942024883

GPM MIGNON

GMM GANACHE - RR



Un modèle XXL dans ses largueurs ! RAMBAUD est le taureau de tête en production de la maison Hilaire. Bassin carré, dos large et épais et des performances.

An XXL example in width ! RAMBAUD is the leader of the Hilaire's breed today. Wide pelvis area, large and thick topline and growth.

34 UNO

Propriétaire : **M SOUTON GERMAIN**
48140 LE MALZIEU FORAIN

FR4824041603 - 15/09/2023

PN : 45 kg
P 120 J : 207 kg
P 210 J : 347 kg
GMQ : 1438 g/l

UNO

Père **OCCIDENT TA PS**
FR2319122121
COUEGNAS Cédric

GPP LINO TabsPS

GMP JAVA TA PS

Mère **OASIS TA PS**
FR4819041174

GPM JORDI TA PS

GMM EXQUISE RR

Index père	Index mère
FN	FN
83	96
CR	CR
99	96
DM	DM
102	85
DS	DS
111	110
ISEVR	ISEVR
94	88
Alait	Alait
-	95
IVMAT	IVMAT
98	84



Très soudé à l'épaule, un bassin ouvert et un dessus épais. Le mixte élevage de l'année 2024, un futur taureau de concours.

Strong at the shoulders, and wide pelvis area and thick topline. The mixed breeding typed bull of 2024, a future show bull.

35 USANT BEN - Pp MH+

Propriétaire : **GAEC BENOIT**
36500 PALLUAU SUR INDRE

FR3615964897 - 04/09/2023

PN : 49 kg
P 120 J : 205 kg
P 210 J : 351 kg
GMQ : 1438 g/l

USANT BEN - Pp MH+

Père **PODIUM BEN - Pp MH+**
FR3615510617
GAEC BENOIT

GPP JODOKUS PP - RR VS

GMP MANIE BEN

Mère **NELY BEN - Pp**
FR3615218617

IA KBS

GPM JOST - Pp

GMM LYNE BEN

Index mère
FN
107
CR
100
DM
101
DS
97
ISEVR
104
Alait
109
IVMAT
110



Le pedigree qui assure les qualités maternelles et les masses musculaires.

Il est impressionnant !

The pedigree who insure the maternal traits and the muscles masses.

He is impressive !

36 UNESCO - Pp

Propriétaire : **EARL COUEGNAS PERE ET FILS**
23120 VALLIERE
FR2324128013 - 25/08/2023

PN : 43 kg
P 120 J : 194 kg
P 210 J : 327 kg
GMQ : 1352 g/l

UNESCO - Pp

Père **MACHINISTE - RR VS**
FR1939192398
GAEC JERRETIE

GPP GRAND - RR VS

GMP IDES - RR

Mère **RIKITTA**
FR2321864111

GPM NOBEL - RR VS

GMM LALY - RR

HARDY - RRE VS

GALICE - TA RP2

Index père	Index mère
FN	FN
119	93
CR	CR
97	112
DM	DM
98	108
DS	DS
91	104
ISEVR	ISEVR
104	110
Alait	Alait
-	93
IVMAT	IVMAT
97	106



L'assurance vêlage facile avec Machiniste RR. UNESCO est un mixte épais, racé et avec bassin explosé.

The insurance of the calving easy with Machiniste RR. UNESCO is a perfect mixed typed bull, stylish and with a very wide pelvis area.

37 URKA

Propriétaire : **GAEC LEBOEUF**
23800 LAFAT
FR2324118461 - 03/10/2023

PN : 51 kg
P 120 J : 227 kg
P 210 J : 377 kg
GMQ : 1552 g/l

URKA

Père **OTHMEN BEN - TA PS**
FR3615329631
GAEC BENOIT

GPP MACAO - TA PS

GMP GLUETT-BEN - RR

ABRICOT - TA PS

ALUETT-BEN - RRE

Mère **NOELIA - RRE**
FR2318846056

IA KBS

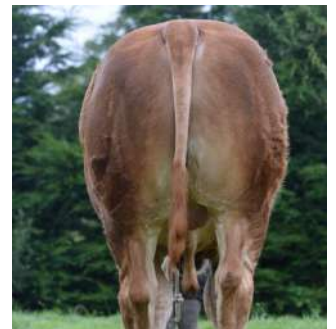
GPM GAMIN

GMM JANIE - TA PS

FELIX - TA PS

FRAMBOISE - RRE

Index père	Index mère
FN	FN
88	98
CR	CR
103	107
DM	DM
103	116
DS	DS
96	94
ISEVR	ISEVR
98	113
Alait	Alait
-	104
IVMAT	IVMAT
104	117



Du lait et des performances ! Long, profond, un bon bassin : type mixte lourd.

Milk and performances ! Long, deep, good pelvis area : a heavy mixed typed bull.

38 ULTRABEAU

Propriétaire : **GAEC DE LA PERCHADE**
23120 VALLIERE

FR2324116143 - 02/08/2023

PN : 47 kg
P 120 J : 224 kg
P 210 J : 319 kg
GMQ : 1295 g/l

Père **RAFIOT TA PS**
FR0921234204
DEDIEUR 09

GPP **NAPOLEON - TabsPS**

JOYAU RRE VS

GMP **MALTE TA PS**

DIOR G RR VS

ULTRABEAU

Mère **ODYSSEE TA PS**
FR2319132553

GPM **LE BEAU Z TA PS**

HIPPY RRE VS

GMM **IMMIGREE TA PS**

FIDELIO RR VS

Index mère
FN
85
CR
105
DM
91
DS
119
ISEVR
93
Alait
95
IVMAT
92



Haut au garrot, très élégant dans sa démarche et une puissance remarquable. C'est un bulldozer sur des aplombs très solides.

Size, very stylish on his walk, and a turmendous power. It's a bulldozer on strong legs.

39 UGO DNC - PP

Propriétaire : **GAEC DE COMBAS**
87260 VICQ SUR BREUILH

FR8758833461 - 16/05/2023

PN : 50 kg
P 120 J : 187 kg
P 210 J : 301 kg
GMQ : 1195 g/l

Père **REX - Pp**
FR1943044373
CHAMPEVAL

GPP **MILORD - Pp**

FLEURON - RR VS

GMP **IBERIS**

FAUCON P

UGO DNC - PP

Mère **NARNIA DNC - Pp**
FR8758832544

GPM **ICAR - Pp**

ETNA P - RR VS

GMM **G009 DNC - Pp**

PIPA - RR

Index père	Index mère
FN	FN
95	101
	CR
	106
	DM
	98
	DS
	95
	ISEVR
	103
	Alait
	100
	IVMAT
	103



HOMOPOLLED



Un pedigree très ouvert en génétique Polled. UGO porte beaucoup de viande dans son dessus et son quartier arrière.

An open pedigree in Polled genetic. UGO carries a lot of beef in his topline and his backhand.

40 UBLO

Propriétaire : **M BROS JEAN JACQUES**
19380 NEUVILLE

FR1946671640 - 11/09/2023

PN : 50 kg
P 120 J : 200 kg
P 210 J : 311 kg
GMQ : 1243 g/l

Index père	Index mère
FN	FN
95	106
	CR
	107
	DM
	120
	DS
	101
	ISEVR
	120
	Alait
	104
	IVMAT
	121



Le digne fils de Philou !
Beaucoup de viande sur une
ossature très fine . Remarquable !

The worthy son of Philou.
A lot of shape on very fine bones.
Outstanding !

IA KBS

Père **PHILOU**
FR1942001233
BROS JJ

GPP FUSCHIA - RRE VS

GMP HEDEN - RRE

ERWIN - RRE VS

UBLO

Mère **OBSTINEE RRE**
FR1941201073

GPM IRIS - RRE VS

GMM ISIS - RRE

41 UCLAIR - PP

Propriétaire : **MAJERUS CLEMES MARTINE & BEN**
LUXEMBOURG

LX18247287 - 12/09/2023

PN : 46 kg
P 120 J : 162 kg
P 210 J : 333 kg
GMQ : 1367 g/l

Index mère
FN
96
CR
106
DM
92
DS
107
ISEVR
99
Alait
91
IVMAT
92



Du sang neuf !
Epaisseur, facilités de naissance
et aplombs solides.

New blood !
Thickness, calving eases and
strong legs.

Père **SOUVERAIN**
FR1943235528

GPP MERCURE MN

GMP GRIOTTE P

UCLAIR - PP

Mère **RAQUINE**
LX18059139

GPM NOUGAT

GMM LAQUINE

HOMOPOLLED

42 USKI - Pp

Propriétaire : **EARL ELEVAGE TOURNIER**
16500 ST MAURICE DES LIONS

FR1677145184 - 31/08/2023

PN : 35 kg
P 120 J : 207 kg
P 210 J : 363 kg
GMQ : 1562 g/l

USKI - Pp

Père **ROUKY - RR VS Pp**
FR4956536560

GPP **MAGNUS PO** *Espoir*

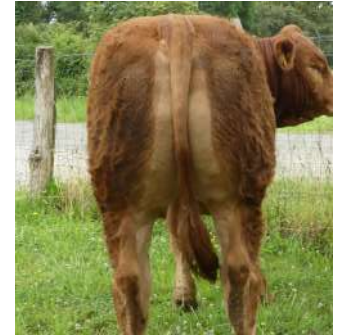
GMP **NOUKA - TA RP2**

Mère **SIDONIE**
FR1677145103

GPM **NENUPHAR - TA RP2**

GMM **LOLA - RRE**

Index père	Index mère
FN	FN
93	93
CR	CR
116	106
DM	DM
108	96
DS	DS
114	103
ISEVR	ISEVR
114	99
Alait	Alait
-	101
IVMAT	IVMAT
109	102



Une morphologie à concours alliant potentiel et qualités maternelles. Une occasion à saisir !

A morphology to make show with potential and maternal traits. One to catch !

43 UNIX GP

Propriétaire : **GAEC GUILLOT PATUREAU**
36270 EGUZON CHANTOME

FR3615994370 - 07/09/2023

PN : 42 kg
P 120 J : 193 kg
P 210 J : 339 kg
GMQ : 1414 g/l

UNIX GP

Père **OLANO - RRE VS**
FR1941201095
BROS JJ

GPP **FUSCHIA - RRE VS**

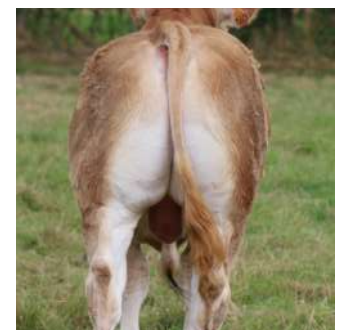
GMP **ITALIA - RRE**

Mère **NAOLINE - RRE**
FR3615228951

GPM **HECTOR GD - RRE VS**

GMM **BRISE - TA PS**

Index père	Index mère
FN	FN
103	93
CR	CR
111	105
DM	DM
111	119
DS	DS
99	100
ISEVR	ISEVR
116	112
Alait	Alait
-	98
IVMAT	IVMAT
110	110



Fuschia x Hector = de la viande et du vêlage facile. Très blond, très ouvert dans son bassin, très calme, il est presque corrézien !

Fuschia X Hector = beef and calving eases. Very blond, very opened on his back, very quiet, he is almost « corrézien »!

44 UCAR23 P - Pp

Propriétaire : **GAEC LAGAUTRIERE ELEVAGE 23**
23800 VILLARD
FR2324124047 - 19/09/2023

PN : 48 kg
P 120 J : 224 kg
P 210 J : 381 kg
GMQ : 1586 g/l

IA KBS

Père **PILAF - RR VS PP**
LU199770808

B MAJERUS

UCAR23 P - Pp

Mère **PENELOPPE P - TA RP2**
FR2320140517

GPP MISTER

GMP JENNY

GPM LURON 23 - TA RP2

GMM IREINE - RR

HALIE - RRE VS

FESTIN - RR VS

Index père	Index mère
FN 99	FN 99
CR 112	CR 98
DM 111	DM 102
DS 101	DS 100
ISEVR 114	ISEVR 99
Alait -	Alait 95
IVMAT 106	IVMAT 94



Les largeurs de Pilaf PP, la classe de la lignée Halie RR/ Luron23. Le mixte parfait avec un caractère en or.

The width of Pilaf PP, the style of the bloodline Halie RR and Luron23. The perfect mixed typed bull with a great temperament.

45 URANUS Pp

Propriétaire : **GAEC MARCAILLOUX NICOLE ET**
19370 CHAMBERET
FR1944276332 - 26/08/2023

PN : 47 kg
P 120 J : 203 kg
P 210 J : 363 kg
GMQ : 1504 g/l

Père **RATIO**
FR1943209375

DOULCET Philippe

URANUS Pp

Mère **NATIVE**
FR1941025813

GPP NEX - RR VS

GMP LAMELLE

GPM INEGAL

GMM BLANCHE

Index père	Index mère
FN 99	FN 102
CR 119	CR 93
DM 98	DM 88
DS 114	DS 109
ISEVR 112	ISEVR 90
Alait -	Alait 103
IVMAT 109	IVMAT 91



L'équilibre DM/DS sur des os fins et avec une mère à 103 en lait. C'est du sûr !

The well balanced between skeletal and muscle on fine bones with a dam at 103 in milk. It's sure !

46 UBLO

Propriétaire : **M MERLE SEBASTIEN**
15600 QUEZAC

FR1543069152 - 31/08/2023

PN : 44 kg
P 120 J : 207 kg
P 210 J : 371 kg
GMQ : 1557 g/l

UBLO

IA KBS

Père **IMPORT - RRE VS**
FR1629599417

GPP GAILLARD - RR VS

GMP DUNE

Mère **PADOUE RR**
FR1539175551

GPM LABEUR - RR VS

GMM IBIZA - RRE

Index père	Index mère
FN	FN
102	108
CR	CR
107	104
DM	DM
109	98
DS	DS
112	105
ISEVR	ISEVR
113	105
Alait	Alait
91	107
IVMAT	IVMAT
103	109



Import est un taureau phare de l'insémination KBS dans la production de femelles haut de gamme. UBLO est un mixte complet.

Import is an important bull of the AI KBS to make female of high level. UBLO is a consistant mixed typed bull.

47 ULM

Propriétaire : **GAEC LALOI**
16310 MASSIGNAC

FR1619998083 -20/08/2023

PN : 43 kg
P 120 J : 153 kg
P 210 J : 267 kg
GMQ : 1067 g/l

ULM

Père **PIF - RRE VS**
FR1942001182

GPP FUSCHIA - RRE VS

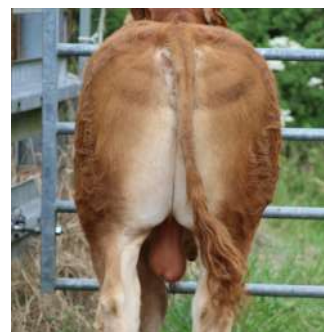
GMP IRIS - RRE

Mère **RIDDA**
FR1619997626

GPM MUY GRANDE - TabsPS

GMM IDDA - TA PS

Index père	Index mère
FN	FN
105	87
CR	CR
114	103
DM	DM
121	95
DS	DS
100	110
ISEVR	ISEVR
125	95
Alait	Alait
92	95
IVMAT	IVMAT
116	93



Très complet et régulier, ULM est un solide mixte au quartier arrière parfait. Et du style !

Very complete and regular, ULM is a strong mixed typed bull with perfect backhand. And style !

48 UNIQUE

Propriétaire : **GAEC DE LA PERCHADE**
23120 VALLIERE

FR2324116090 - 01/08/2023

PN : 47 kg
P 120 J : 179 kg
P 210 J : 299 kg
GMQ : 1200 g/l

UNIQUE

Père **RAFIOT - TA PS**
FR0921234204
DEDIEUR 09

GPP NAPOLEON - Tabs PS

JOYAU - RRE VS

GMP MALTE - TA PS

DIOR G - RR VS

Mère **JEZABELLE - TA PS**
FR2315124760

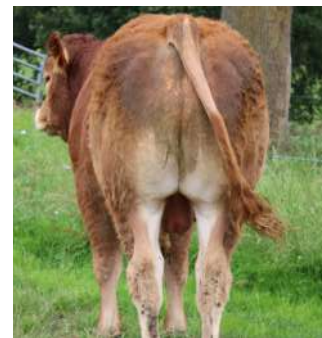
GPM HARLEY - TabsPS

DELICE - TabsPS

GMM SENSUELLE RRE

PINSON - TabsPS

Index père	Index mère
FN	FN
96	91
	CR
	88
	DM
	86
	DS
	107
	ISEVR
	80
	Alait
	108
	IVMAT
	89



Très complet avec beaucoup de viande dans son arrière main. Une mère à 108 en lait. Le mixte passe partout.

Very consistent with a lot of shape on his backhand. A dam in 108 in milk. The mixed typed bull really easy to use.

49 UNIC - Pp

Propriétaire : **GAEC SOUVIGNET**
15100 VILLEDIEU

FR1543119142 - 29/03/2023

PN : 43 kg
P 120 J : 208 kg
P 210 J : 342 kg
GMQ : 1424 g/l

UNIC - Pp

Père **OSLO - PP**
LU499707911

GPP JONGLEUR - RR VS

GMP LACUNE - RR

Mère **LIMOUSINE - RR**
FR1536002917

GPM INDIGO

GMM FANNY

Index père	Index mère
FN	FN
107	103
	CR
	107
	DM
	109
	DS
	102
	ISEVR
	112
	Alait
	90
	IVMAT
	103



Epaisseur et qualités de naissance. UNIC Pp est prêt à saillir !

Thickness and calving eases. UNIC Pp is ready to work !

Terms and conditions

Registration certificates: all the animals will have the export pedigree.

Fees of transport, special sanitary tests, insurance and quarantine will be charged over the commission.

Commission: the additional auction commission is 8% for Export deal and will be paid by the buyer.

Payment: all cattle will not be released until after the settlement has been made.

Insurance: we advise you to insure for the transport, fertility and accident.

Transport: KBS GENETIC is able to organize the shipment.

Health status

The animals must have negative results at the following analysis: IBR, BVD (Virus), Besnoitia, Johnes's disease (Elisa test) and EHM.

In plus, the herds from where they are coming are free of these diseases.

DNA, Split Palace and double muscle gene test for bulls. All the animals for sale are vaccinated against blue tongue.

Conditions of sale at auction of pedigree cattle

1. The highest bidder for each animal shall be the purchaser, and in the event of any dispute, the Auctioneer shall have absolute discretion either to settle the dispute or re-offer the animal immediately.
 2. The Auctioneer may without giving any reason therefor refuse to accept any bid and may withdraw any animal for which the bidding is considered insufficient.
 3. No person may advance less at a bid than a sum to be named from time to time by the Auctioneer, and no bidding may be retracted.
 4. The Vendor may bid for any animal, or animals, and may withdraw any animal, either personally or through the Auctioneer, or through any other person, as many times as they respectively may think fit.
 5. The Purchaser of each animal shall give their name and address to the Auctioneer and pay for the all animals purchased in case immediately at the close of sale.
- No animal or animals shall be removed from the sale premises until paid for in full and a pass-out slip obtained from the Auctioneer.
6. Each animal shall be at the Purchaser's absolute risk from the fall of the hammer, and shall be removed from the sale premises at the Purchaser's expense.
 7. The right of property in each animal shall not pass to the Purchaser until the full purchase price is paid and the contract is signed by the Purchaser.
 8. Care has been taken to ensure the accuracy of the catalogue but no sale shall be invalidated by reason of any defect or faults in any of the animals by reason of the animals being incorrectly described in the catalogue, or by the Auctioneer in the ring, and no compensation whatever shall be paid in respect of any such faults or errors of description.
 9. All statements in the catalogue or made by the Auctioneer at the time of sale relating to any veterinary or other tests are to be taken as statements of fact only. No such statements shall guarantee the Purchaser of any animal against loss arising from the subsequent reaction of such animal to any test administered after the sale, and the Vendor shall not be in any way liable should this occur.
 10. Neither the Vendors nor the Auctioneers will be responsible for any accident or any injury to persons or property through fire or any other cause whatsoever, nor for any damage caused by animals prior to, during or after the sale.

Conditions de vente

Certificats généalogiques : tous les animaux seront accompagnés de leur certificat généalogique.

Le **montant des frais de transports**, sanitaires supplémentaires aux Conditions décrites ci-dessous et frais d'assurance et de quarantaine seront facturés en supplément.

Commission : Pour les acheteurs français, une commission de 6% sera appliquée sur le montant de l'enchère.

Pour les acheteurs étrangers, une commission de 8% sera appliquée sur le montant de l'enchère.

Paiement : tous les animaux ne seront livrés qu'après paiement complet. Les prix s'entendent départ Limoges.

Assurance : Il est fortement recommandé de souscrire une assurance couvrant le transport, la fertilité et l'impotence accidentelle et fonctionnelle.

Transport : KBS GENETIC peut organiser le transport.

Conditions sanitaires

Les animaux devront avoir des résultats négatifs aux analyses suivantes : IBR, BVD (virologie), Paratuberculose (Elisa), Besnoitiose et MHE.

En plus, ils proviennent d'élevages réputés indemnes des maladies ci-dessus.

Recherche ADN, PALAIS FENDU et gène MH pour les taureaux. Tous les animaux à la vente sont vaccinés contre la FCO.

Droits et obligations des vendeurs

Les animaux présentés à la vente par KBS GENETIC sont sous la responsabilité exclusive des éleveurs et sont vendus avec les garanties ordinaires de droit.

En cas de réclamation de l'acheteur, le vendeur accepte de soumettre l'examen du différent à KBS GENETIC et de s'en remettre à ses conclusions.

Les animaux étant vendus en tant que reproducteurs, tout animal ne satisfaisant pas à sa fonction de géniteur en monte naturelle devra être repris par l'éleveur vendeur aux conditions stipulées dans les conclusions de KBS GENETIC.

Responsabilité de KBS GENETIC

KBS GENETIC ne pourra être tenu responsable d'une quelconque défaillance ou défaut de déclaration des vendeurs et/ou acquéreurs vis à vis des animaux mis en vente ou des informations publiées dans le catalogue de vente.

A ce titre, l'acheteur et/ou le vendeur renonce expressément à tout recours envers KBS GENETIC pour obtenir réparation des préjudices résultant de tout vice caché qui trouverait son origine dans un défaut de déclaration de l'éleveur propriétaire et/ou des conséquences pouvant résulter d'une maladie ou d'un défaut constaté postérieurement à la vente et qui n'aurait pu être détecté par les moyens mis en place à travers le plan de prévention sanitaire de la vente.

Clause de réserve de propriété :

Le ou les animaux resteront propriété du vendeur jusqu'à complet paiement du prix et cela quelles que soient les modifications physiologiques ou les transformations subies par ces animaux.

L'acheteur ne pourra revendre les animaux non payés à des tiers sans avoir préalablement averti le vendeur et avoir obtenu son accord express et écrit.



3 EXCELLENTS TAUREAUX HOMOZYGOTES POLLED

PILOTE BEN PP

sa production



ORREX PP

sa production

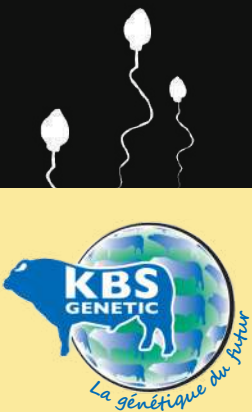


PILAF PP




sa production





SEMEN FOR SALE



+33 (0) 555 48 00 00
contact@kbs-genetic.com
www.kbs-genetic.com

SYLVAIN SOULABAIL : +33 (0) 615 68 60 20   

MICKAEL CLAVAL : +33 (0) 673 93 41 60  

GAUTHIER NOLORGUES : +33 (0) 789 32 40 15 