

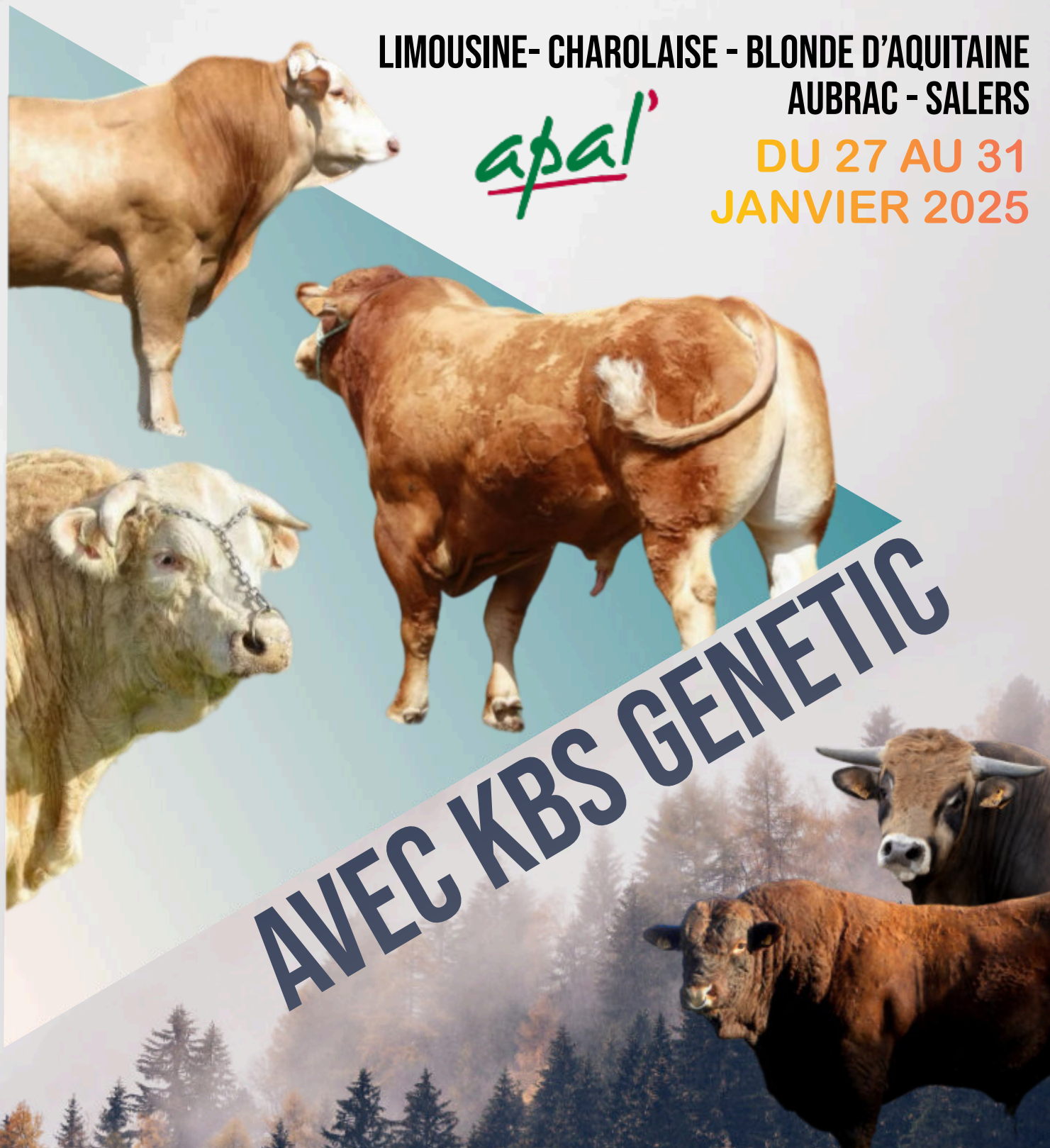
# VENTE AUX ENCHÈRES

## REPRODUCTEURS MÂLES

LIMOUSINE- CHAROLAISE - BLONDE D'AQUITAINE  
AUBRAC - SALERS

*apal*

DU 27 AU 31  
JANVIER 2025



**AVEC KBS GENETIC**



**SUR INTERNET**  
**UNIQUEMENT**



# Chers éleveurs,

APAL', association d'éleveurs de la Région Grand-est et KBS GENETIC sont heureux de vous présenter la première vente en ligne d'animaux reproducteurs multi-races pour ce début d'année. Notre objectif est de mettre en avant le travail des éleveurs sélectionneurs inscrits aux différents Herd-Books et au contrôle de performance. De par une sélection d'animaux variés, nous souhaitons répondre à toutes vos attentes.

## **Cette vente se déroulera comme suit :**

La semaine du 27 au 31 janvier, les animaux seront présentés sur un site internet de vente aux enchères. Les acheteurs potentiels auront la possibilité de miser sur une sélection d'animaux pendant 24 heures : les animaux sélectionnés seront répartis en 6 groupes présentés sur 4 jours.

Lors de la dernière heure, un système de vente aux enchères en ligne permettra au plus offrant de remporter la mise. Chaque enchère émise prolongera la vente de 15 secondes. S'il n'y a pas d'enchère à 13 : 00 : 15, l'animal sera attribué à l'éleveur ayant misé en dernier. Il est donc primordial de se positionner sur un animal au plus tôt et ne pas attendre 13 heures.

**Attention, sur un compte donné, vous ne pourrez miser que sur un seul animal. Si vous souhaitez miser sur plusieurs taureaux, il faudra vous connecter depuis plusieurs accès.**

Vos techniciens APAL' et KBS GENETIC seront à votre écoute pour vous aider à vous inscrire et pour vous accompagner sur la mise des animaux.

Victor GREGOIRE 06.35.21.66.11

Alexandre HENRY 06.78.06.70.60

---

C'est un plaisir de réaliser cette vente aux enchères en collaboration avec nos amis de l'APAL.

L'envie des éleveurs du Nord-Est de la France de proposer des reproducteurs de grande qualité est forte et fait plaisir à voir. Cet engagement témoigne de la passion et du savoir-faire de toute une région dédiée à l'excellence de l'élevage.

L'équipe de l'APAL, en partenariat avec Mickael Claval et la TEAM KBS, a accompli un travail remarquable pour vous offrir cette belle sélection et ce catalogue soigneusement préparé. Nous sommes convaincus que cette vente répondra à vos attentes et sera une opportunité unique de renforcer vos élevages.

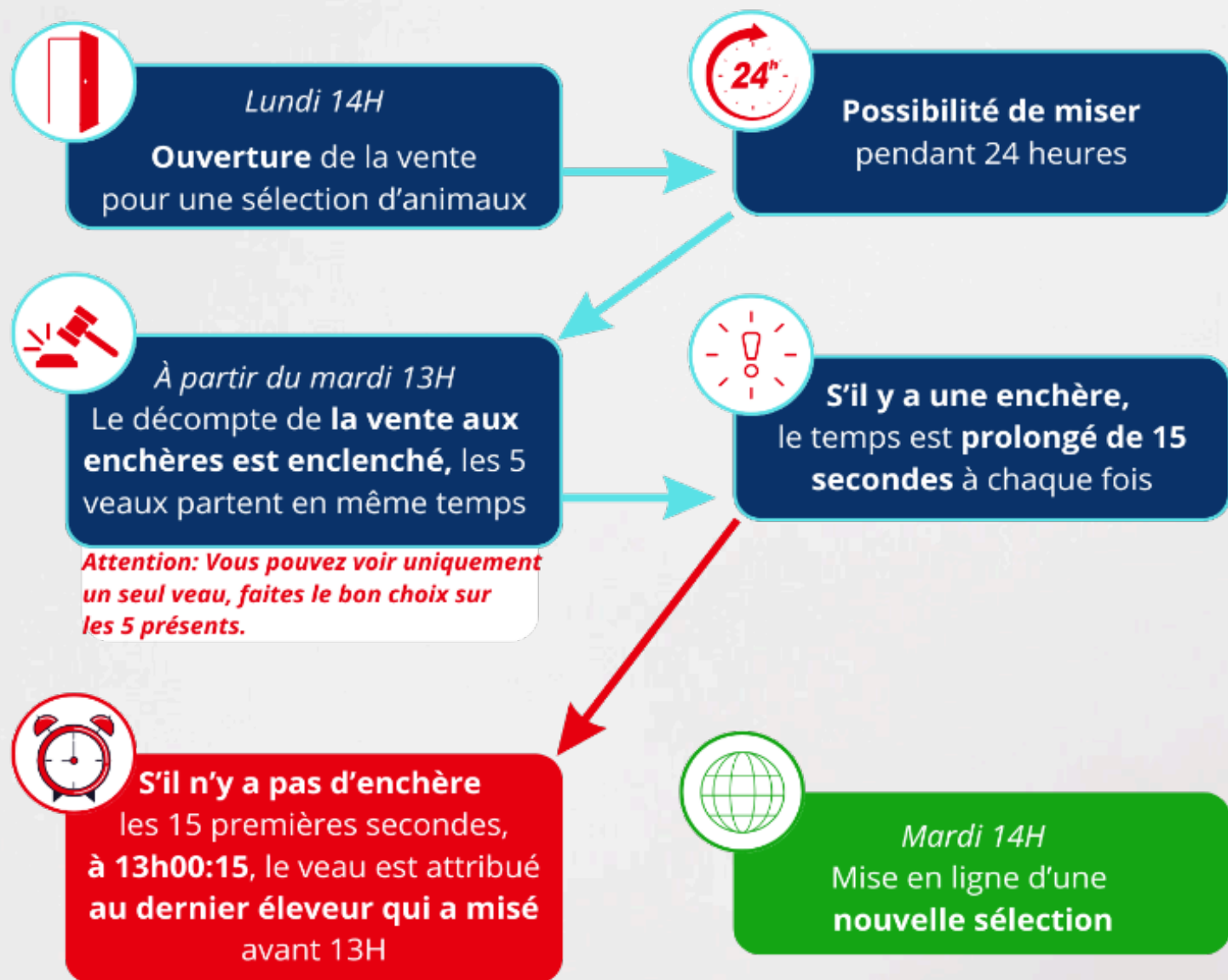
Grâce au modèle de vente en ligne, vous bénéficiez d'un accès simple et pratique pour acquérir des reproducteurs tout au long de la semaine, dans le confort de votre exploitation.

Nous restons à votre disposition pour répondre à toutes vos questions et vous garantir le meilleur service possible.

Bonne vente à tous et merci pour votre confiance,

La TEAM KBS

# EXEMPLE DE FONCTIONNEMENT DE LA VENTE EN LIGNE



Pour plus d'informations et de détails :  
rendez vous sur notre page Facebook et sur notre site internet

# CONDITIONS GÉNÉRALES DE VENTE

**KBS GENETIC et l'APAL' ont sélectionné pour vous des mâles reproducteurs Limousins, Charolais, Blond d'Aquitaine, Salers et Aubrac**

Ces animaux seront mis en vente en ligne via internet la semaine du 27 au 31 janvier 2025. Vous aurez la possibilité de miser sur une sélection d'animaux pendant 24 heures. Tous les jours, une nouvelle sélection sera mise à disposition.

**Pour participer à notre vente aux enchères, c'est très simple !**

**Veillez trouver ci-dessous les quelques étapes qui vous permettront d'accéder aux enchères :**

- Connectez-vous au site web de KBS GENETIC : [www.kbs-genetic.com](http://www.kbs-genetic.com)
- Inscrivez-vous en remplissant les données requises et en acceptant les termes et conditions
- Validez votre inscription en saisissant le code reçu par SMS
- Le jour de la vente, l'acheteur se connecte avec ses identifiants ainsi créés pour enchérir.

Le jour de la vente, vous pouvez suivre les enchères en temps réel, tout en gardant un œil sur l'évolution du prix.

Offrez-vous l'animal désiré en relançant l'enchère précédente jusqu'au prix qui vous paraît le plus opportun !

## **INSCRIPTIONS A PARTIR DU 16 JANVIER 2025**

KBS GENETIC et l'APAL' s'engagent à mettre tous les moyens en œuvre pour permettre aux éleveurs qui le souhaitent d'aller voir les animaux dans leur élevage naisseur, dès la parution du catalogue, et jusqu'au dernier jour de réception des offres.

Les visites seront possibles seul ou avec votre technicien de secteur. Nous vous invitons à prendre contact avec nous dès à présent.

### **Conditions de vente**

**Certificats généalogiques** : tous les animaux inscrits seront accompagnés de leur certificat généalogique.

Le **montant des frais de transports**, sanitaires supplémentaires aux Conditions décrites ci-dessous et frais d'assurance et de quarantaine seront facturés en supplément.

### **Frais d'organisation :**

#### **• A destination des apporteurs**

- Un forfait d'inscription de 130 € HT sera facturé par l'APAL' après le passage du jury si les animaux sont retenus.
- Suite à la vente, L'apporteur devra s'acquitter d'une commission de 2% de l'enchère auprès de l'APAL'
- Les animaux seront réglés par KBS GENETIC au tarif d'adjudication

#### **• A destination de l'acheteur :**

- Une commission de 6% sera appliquée sur le montant de l'enchère à l'acheteur Français ou 8% sera facturé aux acheteurs étrangers pour les frais d'exportations.
- Les animaux seront facturés par KBS GENETIC (tarif adjudication + frais de commissions), en supplément, peuvent s'ajouter des frais sanitaires supplémentaires, des frais de transports et des frais d'assurance

**Paiement** : Tous les animaux seront payés après la vente auprès de KBS GENETIC et ne seront livrés qu'après paiement complet.

**Conditions sanitaires** : Les animaux devront avoir des résultats négatifs aux analyses suivantes : IBR, BVD (virologie), Paratuberculose (Elisa), Besnoitiose et MHE.

En plus, ils proviennent d'élevages réputés indemnes des maladies ci-dessus.

Recherche ADN, PALAIS FENDU et gène MH pour les taureaux. Tous les animaux à la vente sont vaccinés contre la FCO 4 & 8 , certains animaux sont vaccinés FCO 3 avec le vaccin Bultavo 3 (demander des renseignements)

### **Droits et obligations des vendeurs**

Les animaux présentés à la vente par KBS GENETIC et l'APAL' ont sous la responsabilité exclusive des éleveurs et sont vendus avec les garanties ordinaires de droit.

En cas de réclamation de l'acheteur, le vendeur accepte de soumettre

l'examen du différent aux organisateurs (KBS GENETIC et l'APAL') et de s'en remettre à ses conclusions.

Les animaux étant vendus en tant que reproducteurs, tout animal ne satisfaisant pas à sa fonction de géniteur en monte naturelle devra être repris par l'éleveur vendeur aux conditions stipulées dans les conclusions des organisateurs. Si la reprise n'est pas possible, l'éleveur apporteur remboursera le montant de l'animal moins le montant de la boucherie déduit d'éventuels frais.

### **Responsabilité de KBS GENETIC**

KBS GENETIC et l'APAL' ne pourront pas être tenu responsable d'une quelconque défaillance ou défaut de déclaration des vendeurs et/ou acquéreurs vis à vis des animaux mis en vente ou des informations publiées dans le catalogue de vente.

A ce titre, l'acheteur et/ou le vendeur renonce expressément à tout recours envers KBS GENETIC et l'APAL' pour obtenir réparation des préjudices résultant de tout vice caché qui trouverait son origine dans un défaut de déclaration de l'éleveur propriétaire et/ou des conséquences pouvant résulter d'une maladie ou d'un défaut constaté postérieurement à la vente et qui n'aurait pu être détecté par les moyens mis en place à travers le plan de prévention sanitaire de la vente.

La responsabilité de KBS GENETIC et de l'APAL' ne pourra en aucun cas être engagée en cas de problèmes techniques intervenus pendant la vente. KBS GENETIC et de l'APAL' se réservent le droit d'interrompre la vente à tout moment si les conditions techniques ne permettent pas un déroulement jugé conforme. Cette interruption ne donne lieu à aucune indemnisation, ni des vendeurs, ni des acheteurs.

### **Clause de réserve de propriété :**

Le ou les animaux resteront propriété du vendeur jusqu'à complet paiement du prix et cela quelles que soient les modifications physiologiques ou les transformations subies par ces animaux.

L'acheteur ne pourra revendre les animaux non payés à des tiers sans avoir préalablement averti le vendeur et avoir obtenu son accord express et écrit.

# SOMMAIRE

EN VENTE À PARTIR DU LUNDI 27 JANVIER 2025 À 14H



1  
EARL GUILLAUME  
UWEEN GX

p.6



2  
GAEC DES ACAJOUS  
ULTRON POL - PP

p.7



3  
SCEA DU BOIS DE LA MOTHE  
ULTRACHIC

p.7



4  
SCEA VICTOR  
UGOLIN

p.8

EN VENTE À PARTIR DU MARDI 28 JANVIER 2025 À 14H



5  
OSTER MARTIAL  
URANIUM - Pp

p.9



6  
LACROIX BENJAMIN  
VICTORIEUX

p.10



7  
EARL DU CHEMIN NEUF  
UNIFORME - Pp

p.10



8  
GAEC ROLIN  
ULRIK

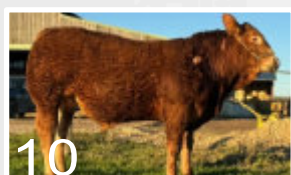
p.11



9  
SCEA LIBERTE  
UTOPIQUE

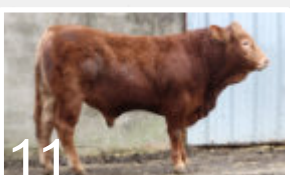
p.11

EN VENTE À PARTIR DU MERCREDI 29 JANVIER 2025 À 14H



10  
SCEA D'ATTON  
URSUL

p.12



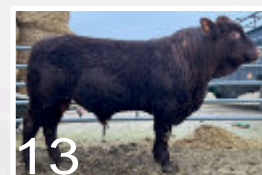
11  
EARL GUILLAUME  
UCTARIN 55

p.13



12  
GAEC ROLIN  
USSARD

p.13



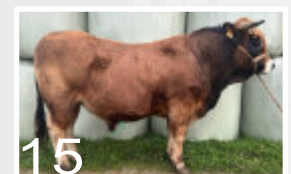
13  
GAEC DES ACAJOUS  
UGOLINO

p.14



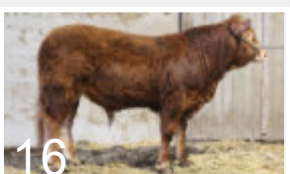
14  
EARL DES BLANCHES  
TIP TOP

p.14



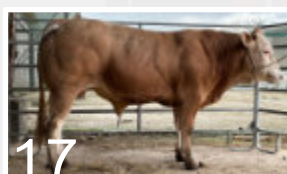
15  
LACROIX BENJAMIN  
ULYSSE

p.15



16  
OSTER MARTIAL  
ULLISSE - Pp

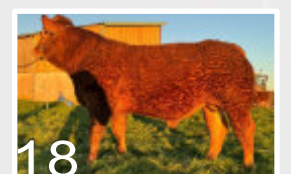
p.15



17  
SCEA VICTOR  
ULLYSSE

p.16

EN VENTE À PARTIR DU JEUDI 30 JANVIER 2025 À 14H



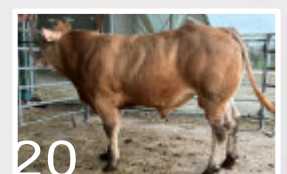
18  
SCEA D'ATTON  
URGO

p.17



19  
EARL DES DEUX CENSES  
URIKAN - PP

p.18



20  
SCEA VICTOR  
UNIVERS

p.18



21  
EARL DU CHEMIN NEUF  
UNEPOPEE

p.19



22  
GAEC ESCHERHOFF  
UNTEL

p.19



23  
GAEC DE LA TRAVERSAINE  
UNIVER

p.20

# LOTS 1 À 4

*Début des enchères*

**Le lundi 27 janvier à 14 h**

*Fin des enchères*

**Le mardi 28 janvier à 13 h**

## 1 UWEEN GX

LIMOUSINE

Propriétaire : **EARL GUILLAUME**  
55600 JAMETZ

FR550294030 -22/08/2023

PN : 45 kg  
P 120 J : 183 kg  
P 210 J : 309 kg  
GMQ : 1257 g/l

Père **NEWLOOK**  
FR5502447747

EARL GUILLAUME

GPP CACAO RR VS

GMP JAVELLE

**UWEEN GX**

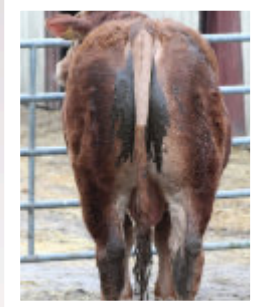
Mère **ROWEEN**  
FR5502759882

GPM NETTO RR VS

GMM LOWEEN RP2

**UTILISABLE SUR GÉNISSES**

Index père	Index mère
<b>FN</b>	<b>FN</b>
94	93
<b>CR</b>	<b>CR</b>
112	98
<b>DM</b>	<b>DM</b>
95	94
<b>DS</b>	<b>DS</b>
126	109
<b>ISEVR</b>	<b>ISEVR</b>
105	93
<b>Alait</b>	<b>Alait</b>
102	105
<b>IVMAT</b>	<b>IVMAT</b>
107	99



**NEWLOOK x NETTO : on assure les qualités maternelles et le développement.**

**NEWLOOK x NETTO : we insure the maternal traits and the size**

# 2 ULTRON POL - PP

SALERS

Propriétaire : **GAEC DES ACAJOUS**  
54160 PIERREVILLE

FR5455923570 - 02/08/2023

PN : 35 kg

P 120 J : 197 kg

P 210 J : 314 kg

GMQ : 1328 g/l

## ULTRON POL - PP

Père **SOCRATES P**

FR1541081444

GAEC SOLIGNAC

GPP OURAL

GMP OEILLETTE

MONTBLANC

Mère **SOURIS POL**

FR5455802895

GPM MONTESQUIEU

GAEC SOLIGNAC

JURA

GMM LALY

FLOCON

LEROYER (72)

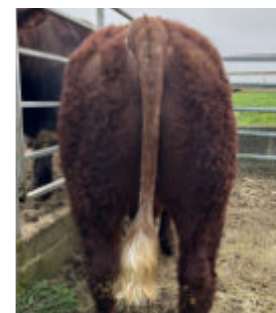
**UTILISABLE SUR GÉNISSES**

Index père	Index mère
<b>FN</b>	<b>FN</b>
111	99
<b>CR</b>	<b>CR</b>
-	113
<b>DM</b>	<b>DM</b>
-	113
<b>DS</b>	<b>DS</b>
-	114
<b>ISEVR</b>	<b>ISEVR</b>
-	114
<b>Alait</b>	<b>Alait</b>
-	101
<b>IVMAT</b>	<b>IVMAT</b>
-	112

Indexation paternel  
en cours



**HOMOPOLLED**



L'assurance vêlage facile et épaisseur !

*The insurance of the calving eases and thickness. One to catch !*

# 3 ULTRACHIC

CHAROLAIS

Propriétaire : **SCEA DU BOIS DE LA MOTHE**  
54110 DOMBASLE SUR MEURTHE

FR5455869368 - 03/02/2023

PN : 48 kg

P 120 J : 220 kg

P 210 J : 335 kg

GMQ : 1367 g/l

## ULTRACHIC

Père **RHUM**

FR7122060830

PERROT (71)

GPP MAGICIEN

DUBAN (89)

GMP MONOGAMIE RR4

BULLY RRE

G de PERGEO

Mère **NICORETTE RR2-E**

FR5455484557

GPM CHABLIS

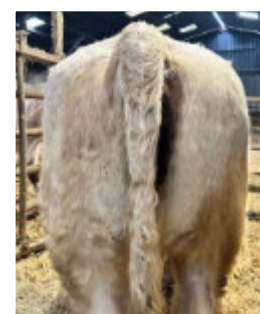
PRAIN (44)

GMM LAJAVA

FLEURET

DUCERT

Index père	Index mère
<b>FN</b>	<b>FN</b>
96	101
<b>CR</b>	<b>CR</b>
110	101
<b>DM</b>	<b>DM</b>
96	104
<b>DS</b>	<b>DS</b>
111	97
<b>ISEVR</b>	<b>ISEVR</b>
106	103
<b>Alait</b>	<b>Alait</b>
97	103
<b>IVMAT</b>	<b>IVMAT</b>
102	105



Prêt à saillir sur des aploms solides, ULTRACHIC est très fonctionnel avec un très bon bassin.

*Ready to breed with solid conformation, ULTRACHIC is highly functional with an excellent pelvis.*

# 4 UGOLIN

BLONDE D'AQUITAINE

Propriétaire : **SCEA VICTOR**  
55210 HANNONVILLE SOUS LES COTES  
FR5502953094 - 19082023

PN : 49 kg  
P 120 J : 192 kg  
P 210 J : 337 kg  
GMQ : 1611 g/l

**UGOLIN**

Père **SIL**  
FR3220628080

GPM PINSON

GMM NIVELLE

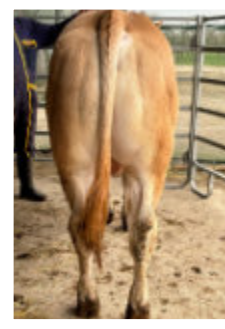
Mère **PELUCHE**  
FR5502654672

GPP JASMIN

GMP MEGANE

FIESTA

Index mère
<b>FN</b>
<b>100</b>
<b>CR</b>
<b>103</b>
<b>DM</b>
<b>105</b>
<b>DS</b>
<b>97</b>
<b>ISEVR</b>
<b>104</b>
<b>Alait</b>
<b>94</b>
<b>IVMAT</b>
<b>96</b>



Finesse et potentiel de croissance

*Fineness and growth potential*



**DEVENIR AGRICULTEUR,  
C'EST UN PROJET DE VIE.**

RETROUVEZ DANS VOTRE CAISSE  
LES 10 ENGAGEMENTS DU CRÉDIT MUTUEL  
POUR ACCOMPAGNER VOTRE INSTALLATION.

**Crédit  Mutuel**



# LOTS 5 À 9

*Début des enchères*

**Le mardi 28 janvier à 14 h**

*Fin des enchères*

**Le mercredi 29 janvier à 13 h**

## 5 URANIUM - Pp

LIMOUSINE

Propriétaire : **OSTER MARTIAL**  
57220 OTTONVILLE  
FR5706507910 -03/10/2023

PN : 47 kg  
P 120 J : 204 kg  
P 210 J : 330 kg  
GMQ : 1348 g/l

Père **CN REX PP**  
DE000537864162

GPP CN ROY

GMP CN COLA P

**URANIUM - Pp**

Mère **OCEANE RRE**  
FR5706316521

GPM JERSEY

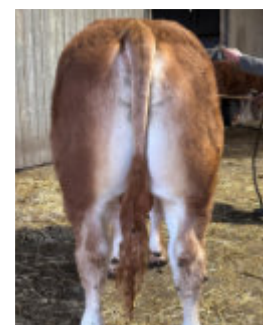
GMM JACQUELINE RR

**UTILISABLE SUR GÉNISSES**

Index père	Index mère
<b>FN</b> 98	<b>FN</b> 97
<b>CR</b> 105	<b>CR</b> 114
<b>DM</b> 113	<b>DM</b> 102
<b>DS</b> 97	<b>DS</b> 130
<b>ISEVR</b> 110	<b>ISEVR</b> 113
<b>Alait</b> 102	<b>Alait</b> 107
<b>IVMAT</b> 112	<b>IVMAT</b> 118



**POLLED**



Qualités maternelles, bassin carré et performances.

Maternal traits, wide pelvis area and growth.

# 6 VICTORIEUX

AUBRAC

Propriétaire : **M LACROIX BENJAMIN**  
88500 CHEF HAUT

FR8844512113 -01/12/2023

PN : 40 kg

P 120 J : 205 kg

P 210 J : 319 kg

GMQ : 1267 g/l

**VICTORIEUX**

Père **OCEAN**  
FR0332528321

GPP FAKIR

GMP DANUBE

ALADIN

Mère **NORINE**  
FR8843781847

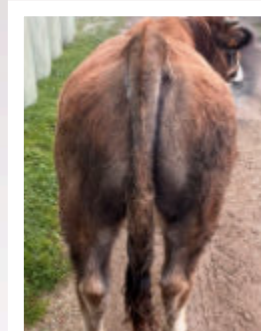
GPM JUST

GMM HONORINE

VICTOR

**UTILISABLE SUR GÉNISSES**

Index père	Index mère
<b>FN</b>	<b>FN</b>
101	101
<b>CR</b>	<b>CR</b>
-	102
<b>DM</b>	<b>DM</b>
-	102
<b>DS</b>	<b>DS</b>
-	97
<b>ISEVR</b>	<b>ISEVR</b>
-	103
<b>Alait</b>	<b>Alait</b>
-	102
<b>IVMAT</b>	<b>IVMAT</b>
-	105



Le deuxième prix du salon AGRIMAX 2024. VICTORIEUX est complet avec un très bon bassin et une grosse épaisseur de dos.

The second prize winner at the AGRIMAX 2024 show, VICTORIEUX is consistent with a very good pelvis and a strong bloodline.

# 7 UNIFORME - Pp

CHAROLAIS

Propriétaire : **EARL DU CHEMIN NEUF**  
70120 LA ROCHE MOREY

FR7037213892 -14/10/2023

PN : 49 kg

P 120 J : 154 kg

P 210 J : 262 kg

GMQ : 1014 g/l

**UNIFORME - Pp**

Père **SALOMON**  
FR7037213484

GPP MUTZIG P

GAEC ALBERT

GMP OSEILLE

LOUIS D'OR

Mère **ROMAINE**  
FR7037213342

GPM MACARON

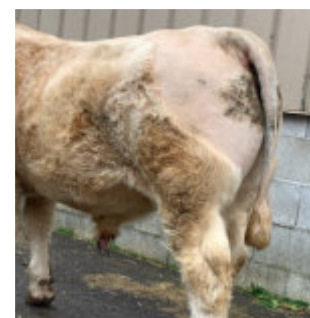
GMM LESLIE

GALANT

LEMAITRE RAYMOND

**UTILISABLE SUR GÉNISSES**

Index père	Index mère
<b>FN</b>	<b>FN</b>
113	95
<b>CR</b>	<b>CR</b>
-	95
<b>DM</b>	<b>DM</b>
-	105
<b>DS</b>	<b>DS</b>
-	88
<b>ISEVR</b>	<b>ISEVR</b>
-	94
<b>Alait</b>	<b>Alait</b>
-	97
<b>IVMAT</b>	<b>IVMAT</b>
-	94



De bonnes facilités de naissances sur des os fins. Épaisseurs et style

Calving eases on fines bones. Thickness and style

**POLLED**

# 8 ULRIK

CHAROLAIS

Propriétaire : **GAEC ROLIN**  
70210 VAUVILLERS  
FR7043933210 -16/09/2023

PN : 49 kg  
P 120 J : - kg  
P 210 J : 293 kg  
GMQ : 1162 g/l

**ULRIK**

Père **SUNLIGHT**  
FR4243290598

GPP **PHARAON**  
PRAIN (44)  
GMP **NINA**

I LOVE YOU

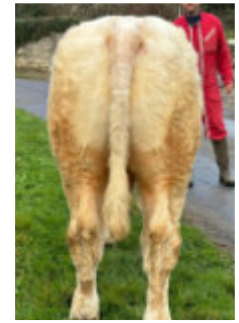
JOKER

Mère **OBSESSION**  
FR7043938867

GPM **JOVIAL**  
GMM **JANA**

HIVER  
BAUDOT

Index mère
<b>FN 98</b>
<b>CR 86</b>
<b>DM 97</b>
<b>DS 93</b>
<b>ISEVR 85</b>
<b>Alait 98</b>
<b>IVMAT 86</b>



Un bassin carré et un caractère en or. Une valeur sure !

*A wide pelvis area and very good temperament. A true value*

# 9 UTOPIQUE - Pp

CHAROLAIS

Propriétaire : **SCEA LIBERTE**  
55300 BANNONCOURT  
FR5502921927 -09/10/2023

PN : 52 kg  
P 120 J : - kg  
P 210 J : 398 kg  
GMQ : 1658 g/l

**UTOPIQUE - Pp**

Père **NOBEL PP**  
FR3524595810

GPP **INDOU PP**  
GMP **JAMBA**

Mère **OEILLADE**  
FR5502546654

GPM **JUBILO P**  
GMM **FAIENCE**

**UTILISABLE SUR GÉNISSES**

Index père	Index mère
<b>FN 104</b>	<b>FN 101</b>
<b>CR 110</b>	<b>CR 100</b>
<b>DM 104</b>	<b>DM 105</b>
<b>DS 120</b>	<b>DS 99</b>
<b>ISEVR 114</b>	<b>ISEVR 104</b>
<b>Alait 99</b>	<b>Alait 112</b>
<b>IVMAT 110</b>	<b>IVMAT 110</b>



**POLLED**



Le champion de Verdun ! 1er prix du challenge mâle et meilleur mâle de l'année. Une occasion à saisir !

*The Champion of Verdun ! Overall bull champion and best young bull of the show. One to catch !*

# LOTS 10 À 17

*Début des enchères*

**Le mercredi 29 janvier à 14 h**

*Fin des enchères*

**Le jeudi 30 janvier à 13 h**

## 10 URSUL - Pp

LIMOUSINE

Propriétaire : **SCEA D'ATTON**

54700 ATTON

FR5455905781 -26/08/2023

PN : 49 kg

P 120 J : 234 kg

P 210 J : 373 kg

GMQ : 1543 g/l

Père **PILAF RR VS**

LU199770808

BEN MAJERUS - IA KBS

**URSUL - Pp**

Mère **MARGOTE RP2**

FR5455420093

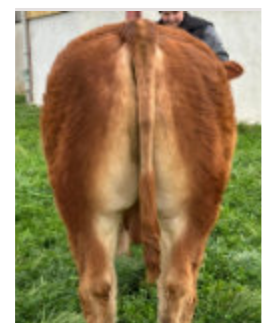
GPP MISTER

GMP JENNY

GPM GORDI RR VS

GMM HALYSEE RP2

Index père	Index mère
<b>FN 103</b>	<b>FN 94</b>
<b>CR 114</b>	<b>CR 101</b>
<b>DM 110</b>	<b>DM 98</b>
<b>DS 104</b>	<b>DS 102</b>
<b>ISEVR 118</b>	<b>ISEVR 96</b>
<b>Alait 89</b>	<b>Alait 105</b>
<b>IVMAT 106</b>	<b>IVMAT 102</b>



**Du potentiel de croissance !**

**Good growth potential !**

# 11 UCTARIN 55

LIMOUSINE

Propriétaire : **EARL GUILLAUME**  
55600 JAMETZ

FR5502759970 -16/08/2023

PN : 50 kg  
P 120 J : 185 kg  
P 210 J : 317 kg  
GMQ : 1271 g/l

## UCTARIN 55

Père **NEWLOOK**  
FR5502447747  
EARL GUILLAUME

GPP **CACAO RR VS**

GMP **JAVELLE**

Mère **NECTARINE RR**  
FR5502488818

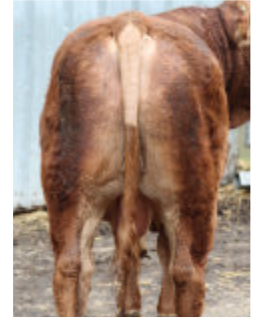
GPM **ICEBERG**

ACCENT MN

GMM **GLAMOUR**

**UTILISABLE SUR GÉNISSES**

Index père	Index mère
<b>FN</b> 94	<b>FN</b> 110
<b>CR</b> 112	<b>CR</b> 96
<b>DM</b> 95	<b>DM</b> 93
<b>DS</b> 126	<b>DS</b> 106
<b>ISEVR</b> 105	<b>ISEVR</b> 98
<b>Alait</b> 102	<b>Alait</b> 100
<b>IVMAT</b> 107	<b>IVMAT</b> 96



Un jeune taureau idéal à produire des femelles de qualité !

*The right bull to produce females of high level !*

# 12 USSARD

CHAROLAIS

Propriétaire : **GAEC ROLIN**  
70210 VAUVILLERS

FR7043933312 -08/11/2023

PN : 49 kg  
P 120 J : - kg  
P 210 J : 429 kg  
GMQ : 1810 g/l

## USSARD

Père **SAN DIEGO**  
FR7122441510  
DEBARNOT (71)

GPP **MAJOR RVS**

MERCERON (79)

GMP **JOVIALE**

**GOLIATH**

BRELOT

Mère **PISTACHE**  
FR7043939054

GPM **GREG**

**BRESIL**

BAUDOT Ph.

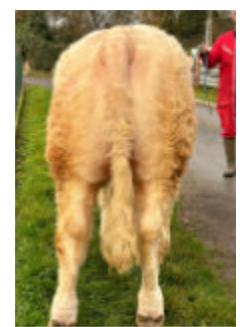
GMM **MANZANA**

**HIVER**

BAUDOT J.L.

**UTILISABLE SUR GÉNISSES**

Index mère
<b>FN</b> 102
<b>CR</b> 100
<b>DM</b> 101
<b>DS</b> 92
<b>ISEVR</b> 101
<b>Alait</b> 100
<b>IVMAT</b> 100



La lignée Major. Des facilités de naissances et des qualités maternelles

*The bloodline of Major. Calving eases and maternal traits*

# 13 UGOLINO

SALERS

Propriétaire : **GAEC DES ACAJOUS**  
54160 PIERREVILLE

FR5455868165 -21/07/2023

PN : 39 kg  
P 120 J : 182 kg  
P 210 J : 321 kg  
GMQ : 1342 g/l

## UGOLINO

Père **PACINO PP**  
FR5455595871

GPP MUSCAT PP

GMP LANCE

Mère **PAIX POLL**  
FR5455543996

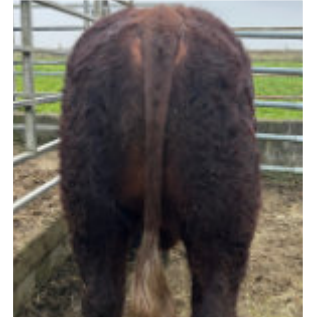
GPM MONTESQUIEU

GAEC SOLIGNAC

GMM IRIS

**UTILISABLE SUR GÉNISSES**

Index père	Index mère
<b>FN</b> 102	<b>FN</b> 102
<b>CR</b> 111	<b>CR</b> 115
<b>DM</b> 111	<b>DM</b> 113
<b>DS</b> 120	<b>DS</b> 112
<b>ISEVR</b> 113	<b>ISEVR</b> 116
<b>Alait</b> -	<b>Alait</b> 100
<b>IVMAT</b> 111	<b>IVMAT</b> 113



Des index parfaits et beaucoup d'épaisseurs. Un prêt à saillir haut de gamme !

*Perfect figures and thickness. A bull of high level ready to work !*

# 14 TIP TOP

CHAROLAIS

Propriétaire : **EARL DES BLANCHES**  
55500 SAULVAUX

FR5502881000 -19/10/2022

PN : 44 kg  
P 120 J : 193 kg  
P 210 J : 330 kg  
GMQ : 1467 g/l

## TIP TOP

Père **OBI**  
FR0200776551

GPP LUCIFER

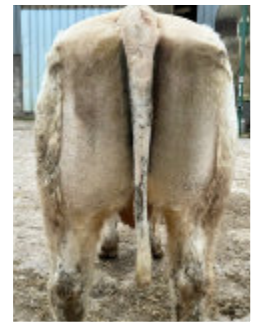
GMP LUBIE

Mère **PHONIQUE**  
FR4319019189

GPM MYDREAM

GMM LONIQUE

Index Père	Index Mère
<b>FN</b> 113	<b>FN</b> 100
<b>CR</b> 104	<b>CR</b> 109
<b>DM</b> 106	<b>DM</b> 105
<b>DS</b> 107	<b>DS</b> 107
<b>ISEVR</b> 113	<b>ISEVR</b> 111
<b>Alait</b> 107	<b>Alait</b> 102
<b>IVMAT</b> 113	<b>IVMAT</b> 110



Qualités maternelles assurées !

*Maternal traits insured !*

# 15 ULYSSE

AUBRAC

Propriétaire : **M LACROIX BENJAMIN**  
88500 CHEF HAUT

FR8844512075 -10/12/2022

PN : 40 kg  
P 120 J : 200 kg  
P 210 J : - kg  
GMQ : - g/l

**ULYSSE**

Père **NICOIS**  
FR1217122507

GPP **EMPEREUR**  
LACROIX (15)  
GMP **GENTIANE**

**ARTISTE**  
SELVET (19)  
**DAKAR**  
MARTIN (15)

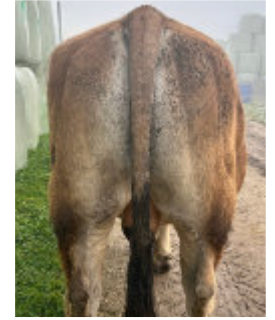
Mère **NANCY**  
FR8843631843

GPM **HALADIN**  
GMM **GALANTE**

**ECLAIR**  
BATIFOL (48)  
**DESIR**  
DELCROS (48)

**UTILISABLE SUR GÉNISSES**

Index père	Index mère
<b>FN</b> 96	<b>FN</b> 106
<b>CR</b> 103	<b>CR</b> 98
<b>DM</b> 101	<b>DM</b> 110
<b>DS</b> 95	<b>DS</b> 98
<b>ISEVR</b> 99	<b>ISEVR</b> 110
<b>Alait</b> -	<b>Alait</b> 106
<b>IVMAT</b> 97	<b>IVMAT</b> 110



Très équilibré, avec un bassin parfait et un pedigree qui assure les qualités maternelles

*Well balanced, with a perfect pelvis area and a pedigree who insure the maternal traits*

# 16 ULLISSE - Pp

LIMOUSINE

Propriétaire : **OSTER MARTIAL**  
57220 OTTONVILLE

FR5706507904 -02/10/2023

PN : 43 kg  
P 120 J : 189 kg  
P 210 J : 309 kg  
GMQ : 1267 g/l

**ULLISSE - Pp**

Père **NORSEMANPO RR VS**  
FR7265350713

GPP **JOVIAL**

GMP **INSOLANTE RRE**

**BAVARDAGE RRE**

Mère **INNOCENTE RRE**  
FR5706074106

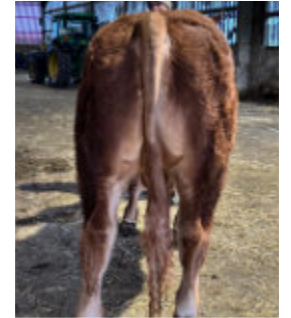
GPM **ESPOIR**

**TALENT MN RRE VS**

GMM **EGLANTINE**

**TASTEVIN RRE**

Index père	Index mère
<b>FN</b> 94	<b>FN</b> 96
<b>CR</b> 109	<b>CR</b> 105
<b>DM</b> 117	<b>DM</b> 105
<b>DS</b> 103	<b>DS</b> 109
<b>ISEVR</b> 115	<b>ISEVR</b> 105
<b>Alait</b> 101	<b>Alait</b> 100
<b>IVMAT</b> 115	<b>IVMAT</b> 106



Du volume, un très joli bassin et du lait

*Size, a very good pelvis and milk.*

**POLLED**

# 17 ULLYSSE

BLONDE D'AQUITAINE

Propriétaire : **SCEA VICTOR**  
55210 HANNONVILLE SOUS LES COTES

FR5502873076 -28/06/2023

PN : 48 kg  
P 120 J : 212 kg  
P 210 J : 352 kg  
GMQ : 1556 g/l

**ULLYSSE**

Père **MANU**  
FR8160126036

GPP **IMPAIR**

**ARAMIS**

GMP **HEROINE**

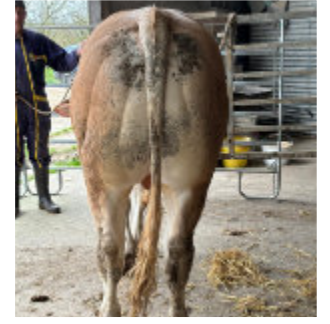
Mère **PERDITA**  
FR6415389625

GPM **FROMANT**

**DOMY**

GMM **LIBYE**

Index père	Index mère
<b>FN</b> 96	<b>FN</b> 95
<b>CR</b> 109	<b>CR</b> 109
<b>DM</b> 97	<b>DM</b> 106
<b>DS</b> 118	<b>DS</b> 105
<b>ISEVR</b> 110	<b>ISEVR</b> 109
<b>Alait</b> 94	<b>Alait</b> 98
<b>IVMAT</b> 103	<b>IVMAT</b> 102



**Un bulldozer de performances !**

**A bulldozer of potential !**



  
**AVRY**  
**LE CORVAISIER**

**MAÇONNERIE - GÉNIE CIVIL**

STABULATION BOVIN - BÂTIMENT PORC - MÉTHANISATION AGRICOLE

  
LA RAMPINSOLLE NORD  
24660 COULOUNIEUX-CHAMIER

  
05 53 53 11 75

  
contact@avry-lecorvaisier.fr



# LOTS 18 À 23

*Début des enchères*

**Le jeudi 30 janvier à 14 h**

*Fin des enchères*

**Le vendredi 31 janvier à 13 h**

## 18 URGO

LIMOUSINE

Propriétaire : **SCEA D'ATTON**

54700 ATTON

FR5455905821 -20/11/2023

PN : 49 kg

P 120 J : 210 kg

P 210 J : 324 kg

GMQ : 1310 g/l

**URGO**

Père **RAMSES23**

FR2320140550

LAGAUTRIERE 23

**GPP MATUVU RRE VS**

BROS (19)

**GMP HALICE**

Mère **JUNGLE**

FR5455301020

**GPM HALF Z**

ZERGER (87)

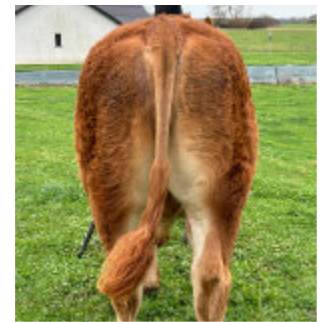
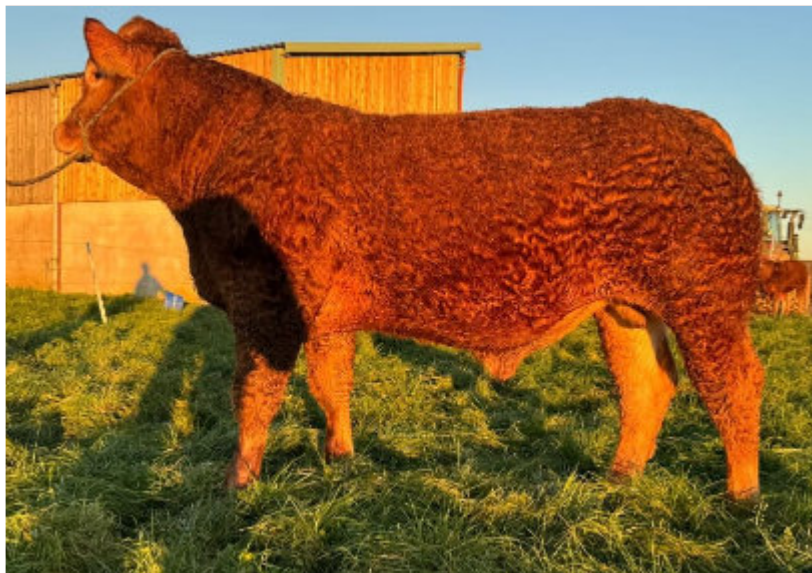
**GMM HATTONE**

**ECUSSON Z RRE VS**

ZERGER (87)

**UTILISABLE SUR GÉNISSES**

Index père	Index mère
<b>FN</b>	<b>FN</b>
92	99
<b>CR</b>	<b>CR</b>
111	104
<b>DM</b>	<b>DM</b>
107	77
<b>DS</b>	<b>DS</b>
116	112
<b>ISEVR</b>	<b>ISEVR</b>
111	89
<b>Alait</b>	<b>Alait</b>
89	100
<b>IVMAT</b>	<b>IVMAT</b>
102	90



La lignée **MATUVU RRE** sur du **ZERGER** ! Un bassin carré et de la finesse.

The bloodline of **MATUVU RRE** on **ZERGER** line ! A wide pelvis area, style and fineness.

# 19 URIKAN - PP

LIMOUSINE

Propriétaire : **EARL DES DEUX CENSES**  
57530 LAQUENEXY

FR5706520324 -31/12/2023

PN : 49 kg  
P 120 J : 186 kg  
P 210 J : 311 kg  
GMQ : 1247 g/l

## URIKAN - PP

Père **PILAF RR VS**  
LU199770808

GPP MISTER

GMP JENNY

Mère **REELLE P RP2**  
FR5706354871

GPM MARZAN

BETSEN

GERA PP

GMM ILLUSION P RR

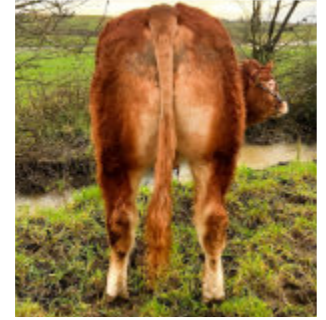
FICTION RRE

**UTILISABLE SUR GÉNISSES**

Index père	Index mère
<b>FN</b> 103	<b>FN</b> 102
<b>CR</b> 114	<b>CR</b> 117
<b>DM</b> 110	<b>DM</b> 93
<b>DS</b> 104	<b>DS</b> 110
<b>ISEVR</b> 118	<b>ISEVR</b> 109
<b>Alait</b> 89	<b>Alait</b> 87
<b>IVMAT</b> 106	<b>IVMAT</b> 98



**HOMOPOLLED**



Un pedigree qui assure les facilités de naissance et la finesse d'os.

A pedigree who insure the calving cases and the fine bones.

# 20 UNIVERS

BLONDE D'AQUITAINE

Propriétaire : **SCEA VICTOR**  
55210 HANNONVILLE SOUS LES COTES

FR5502953101 -03/09/2023

PN : 57 kg  
P 120 J : 252 kg  
P 210 J : 402 kg  
GMQ : 1667 g/l

## UNIVERS

Père **NARUTO**  
FR7934931978

GPP JACKPOT

FERENICE

GMP JAUGE

FRELON

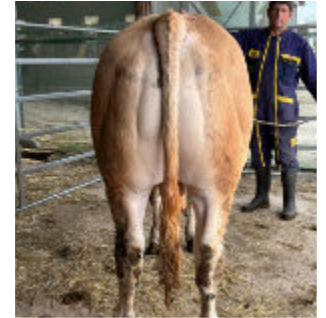
Mère **NEFERTITI**  
FR5502497337

GPM ELDORADO

GMM ELOISE

BALLON

Index père	Index mère
<b>FN</b> 95	<b>FN</b> 101
<b>CR</b> 120	<b>CR</b> 104
<b>DM</b> 123	<b>DM</b> 93
<b>DS</b> 116	<b>DS</b> 119
<b>ISEVR</b> 132	<b>ISEVR</b> 107
<b>Alait</b> 96	<b>Alait</b> 107
<b>IVMAT</b> 121	<b>IVMAT</b> 114



PAT 210 : 402 kg ! Il est long, soudé et une cuisse très profonde

PAT 210 : 402 kg ! He is long, strong topline and a deep backhand.

# 21 UNEPOPEE

CHAROLAIS

Propriétaire : **EARL DU CHEMIN NEUF**  
70120 LA ROCHE MOREY

FR7037213960 -08/12/2023

PN : 51 kg  
P 120 J : - kg  
P 210 J : 370 kg  
GMQ : 1241 g/l

**UNEPOPEE**

Père **SONEPOPEE**  
FR0334571346

Mère **OLAFURIA**  
FR7037213164

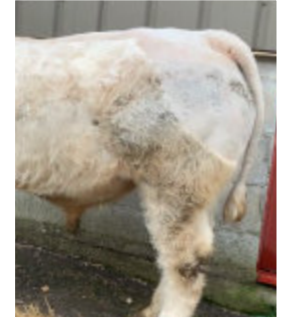
GPP JOYAU

GMP MONEPOPEE

GPM GOLIATH

GMM FURIA

Index père	Index mère
<b>FN</b>	<b>FN</b>
101	101
<b>CR</b>	<b>CR</b>
92	92
<b>DM</b>	<b>DM</b>
94	94
<b>DS</b>	<b>DS</b>
92	92
<b>ISEVR</b>	<b>ISEVR</b>
89	89
<b>Alait</b>	<b>Alait</b>
97	97
<b>IVMAT</b>	<b>IVMAT</b>
89	89



Épaisseurs !

Thickness !

# 22 UNTEL

CHAROLAIS

Propriétaire : **GAEC DU ESCHERHOFF**  
57220 COUME

FR5706467539 -14/09/2023

PN : 42 kg  
P 120 J : 210 kg  
P 210 J : 350 kg  
GMQ : 1457 g/l

**UNTEL**

Père **JESUS**  
FR5502241040

Mère **PEPITE**  
FR5706348760

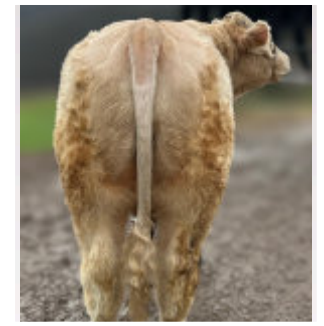
GPP BARITON RRE

GMP FLAVIE

GPM MINOS

GMM FR5703730277

Index père	Index mère
<b>FN</b>	<b>FN</b>
104	83
<b>CR</b>	<b>CR</b>
100	111
<b>DM</b>	<b>DM</b>
102	100
<b>DS</b>	<b>DS</b>
105	104
<b>ISEVR</b>	<b>ISEVR</b>
104	103
<b>Alait</b>	<b>Alait</b>
110	95
<b>IVMAT</b>	<b>IVMAT</b>
109	99



Un très bon quartier arrière, de la viande dans son dessus et de la race. Il est complet !

A very good backhand, very good thickness of the loin, and style. He is consistent !

Propriétaire : **GAEC DE LA TRAVERSAIN**  
55400 BLANZEE

FR5502954186 -23/12/2023

PN : kg  
P 120 J : kg  
P 210 J : kg  
GMQ : g/l

## UNIVER

Père **SGNENUPHAR**  
FR8562507179

Mère **REUSSITE**  
FR5502715359

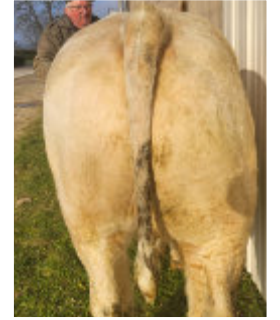
GPP **LINOT**

GMP **GENTILLE**

GPM **LARZAC**

GMM **LAURETTE**

Index père	Index mère
<b>FN</b> 104	<b>FN</b>
<b>CR</b> 88	<b>CR</b>
<b>DM</b> 98	<b>DM</b>
<b>DS</b> 93	<b>DS</b>
<b>ISEVR</b> 89	<b>ISEVR</b>
<b>Alait</b> 98	<b>Alait</b>
<b>IVMAT</b> 90	<b>IVMAT</b>



L'équilibre DM/DS avec beaucoup de finesse de cuir.

*The well balanced of the muscle and the skeletal with a very good fine skin.*

☀️ KARMIN une marque de KBS GENETIC ☀️

KARMIN by KBS GENETIC

une sélection de reproducteurs à des tarifs accessibles à tous sur une vente aux enchères.

KARMIN, qualité prix pour votre élevage. Mixité, Croissance, FN, certains en Sans corne. du choix.





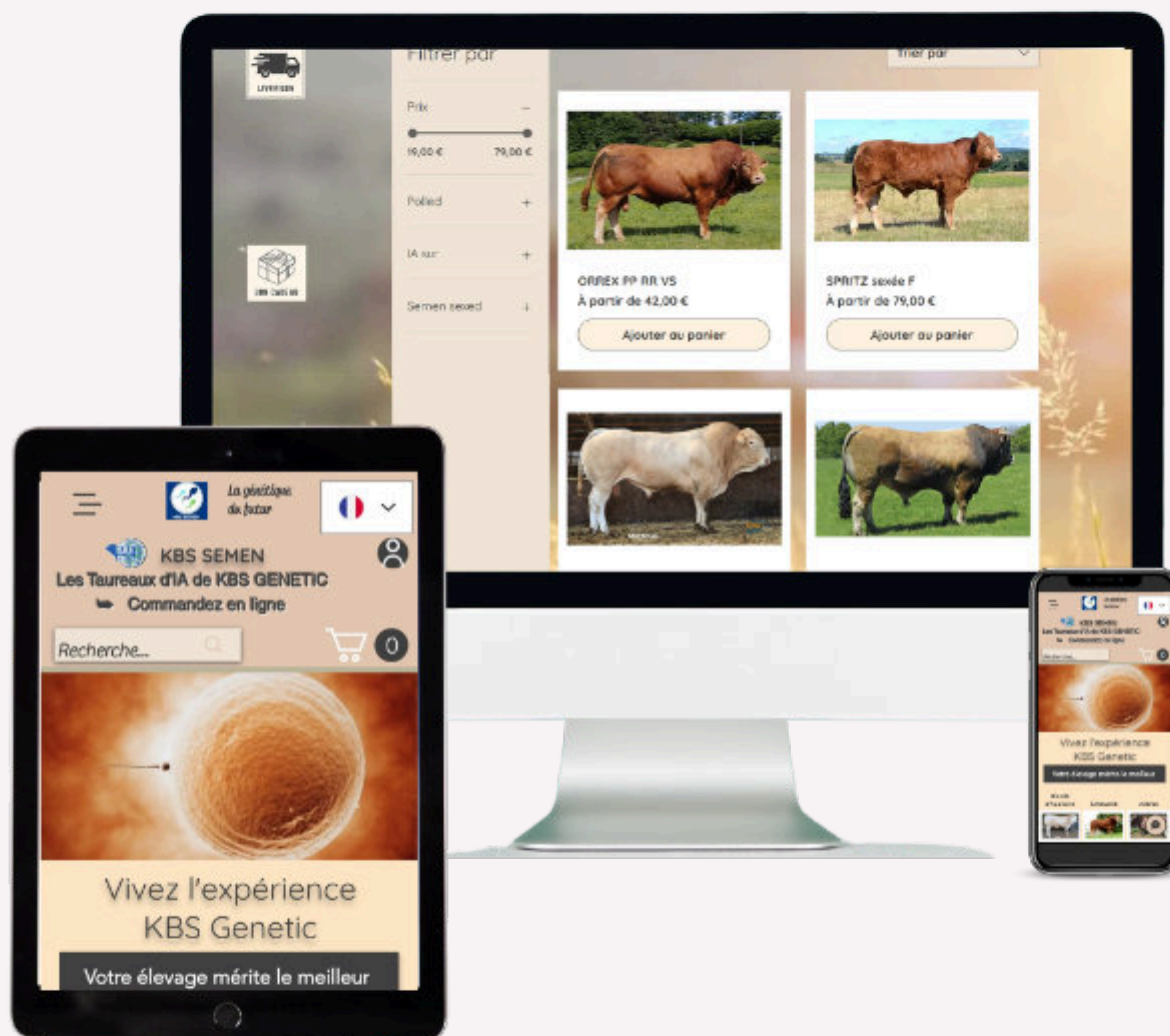


# KBS SEMEN

by KBS GENETIC



*Plus proche de vous :*  
**NOUVEAU SITE INTERNET !**



"Découvrez notre nouveau site dédié à la vente en ligne de doses de taureaux haut de gamme, en races à viande, spécialement sélectionnées pour optimiser vos programmes d'élevage et garantir la génétique d'excellence pour votre cheptel."

**Commandez en toute tranquillité,  
24H/24 et 7J/7,  
depuis chez vous.**



## www.kbssemen.com

Mickaël CLAVAL + 33 (0)6 73 93 41 60  
Gauthier NOLORGUES + 33 (0).7 89 32 40 15  
Sylvain SOULABAIL + 33 (0)6 15 68 60 20





**Charolais**

## UTOPIC PP

Une généalogie solide, des index exceptionnels, un superbe taureau à vêlage facile pour mettre sur génisse



## TRESOR PP

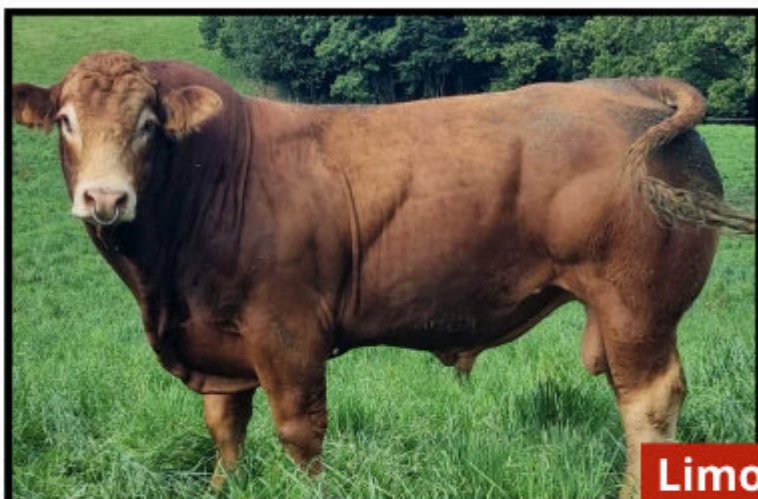
TRESOR PP est un taureau raceur. Ses produits sont de type Mixte avec un bon grain de viande, de la taille et de la pousse. En tant qu'homozygote, son pedigree est très inédit.



**Aubrac**

## THEO Pp

Taureau type Viande avec du vêlage très facile et production de veaux sans cornes (50%)  
Un début pour introduire le sans corne dans votre élevage



**Limousine**

## PILAF LM PP - RR

Une production très régulière. Améliore les largeurs et les épaisseurs. Caractère très calme.



## PILOTE BEN PP

Un mixte parfait avec beaucoup d'élégance et un très bon bassin. Une nouvelle référence!



Commander vos doses directement en Ligne

[www.kbssemen.com](http://www.kbssemen.com)





2025  
BONNE ANNÉE

*L'APAL' et KBS Genetic vous souhaitent une année pleine de réussite, de projets fructueux et de succès dans vos élevages.*

*Que cette vente aux enchères soit pour vous une belle opportunité pour avancer ensemble vers l'excellence génétique.*

*Merci pour votre confiance et bonne enchère à tous !*

*Les équipes APAL' et KBS Genetic*

**Alexandre HENRY + 33 (0)6 78 06 70 60**  
**Victor GREGOIRE + 33 (0)6 35 21 66 11**



**Mickaël CLAVAL + 33 (0)6 73 93 41 60**  
**Sylvain SOULABAIL + 33 (0)6 15 68 60 20**  
**Gauthier NOLORGUES + 33 (0)7 89 32 40 15**

