

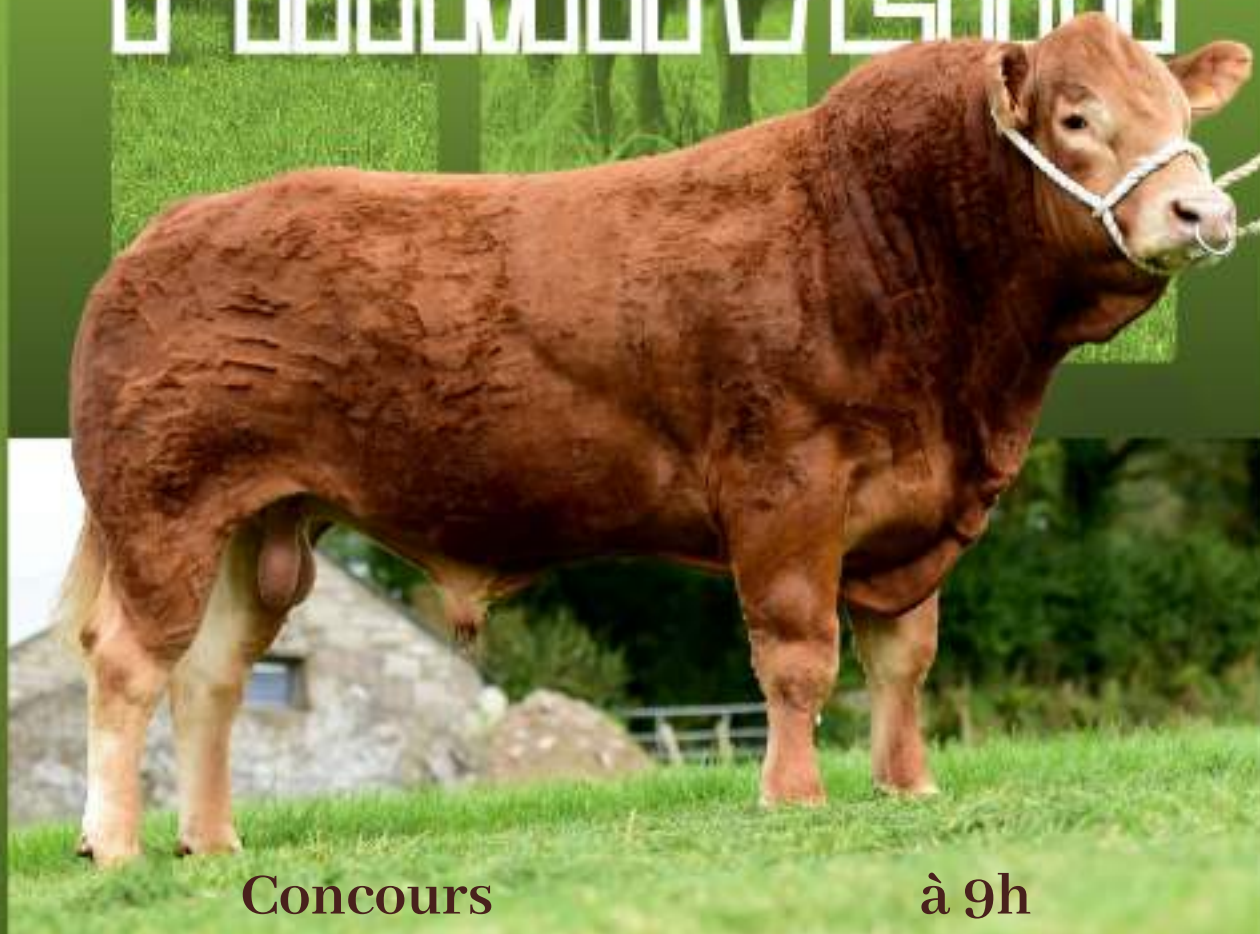
Vente **KBS** Auction sale **GENETIC**

Vente Online et sur place à St HILAIRE BONNEVAL (87)
au centre équestre du Treuil

Jeudi 3 avril 2025



PRIMAVERA



Concours

à 9h

Vente aux enchères

à 14h30

Catalogue disponible sur
www.kbs-genetic.com



VENTE PRIMAVERA 2025 !

Nôtre traditionnelle vente de printemps revient sur ses terres de Saint Hilaire Bonneval, le jeudi 3 Avril !

Une sélection de près de 47 jeunes reproducteurs venant de 36 élevages différents. Une réelle représentation de la diversité génétique et de la pluralité des élevages travaillant avec KBS Genetic.

Cette année encore, l'accent aura été mis sur la génétique polled made in KBS avec près de 23 animaux polled dont 7 homozygotes.
Une première en France !

Mixité, finesse, qualités maternelles et diversité génétique, les maîtres mots de cette sélection printemps 2025 !

Rendez-vous le 3 Avril à Saint Hilaire Bonneval !

KBS Team



KBS GENETIC

Les Pâquerettes - 87260 Saint Hilaire-Bonneval

Tél: +33 (0)5 55 48 00 00

contact@kbs-genetic.com - www.kbs-genetic.com

Mickaël CLAVAL : + 33 (0)6 73 93 41 60

Gauthier NOLORGUES : +33 (0) 789 32 40 15

Sylvain Soulabail : +33 (0)6 15 68 60 20



Pour participer à notre vente aux enchères **PRIMAVERA EN LIGNE**, c'est très simple !

Veillez trouver ci-dessous les quelques étapes qui vous permettront d'accéder aux enchères le jeudi 4 avril 2024:

- Connectez-vous au site web de KBS GENETIC www.kbs-genetic.com
- Inscrivez-vous en remplissant les données requises et en acceptant les termes et conditions
- Validez votre inscription en saisissant le code reçu par SMS

Le jour de la vente, vous pouvez suivre les enchères en temps réel, tout en gardant un oeil sur l'évolution du prix.

Offrez-vous l'animal désiré en relançant l'enchère précédente jusqu'au prix qui vous paraît le plus opportun !

De plus amples détails seront publiés prochainement sur notre site internet, suivez les newsletters !

INSCRIPTIONS A PARTIR DU 21 MARS 2024



For participating to our **ONLINE PRIMAVERA SALE**, it is very simple !

Please find below few steps in order to get ready for the uction sale on the 4th april 2024:

- Connect to KBS GENETIC website www.kbs-genetic.com
- Register trough a small form
- Validate your registration with the code received by text

Troughout the sale, you will be able to follow price evolution, participate to uctions and outbid as long as you want in order to offer the desired animal !

REGISTRATION FROM MARSH 21, 2024



Partecipare alla nostra asta **PRIMAVERA ONLINE** é semplicissimo !

Poche facili tappe ti permetteranno di accedere all'asta giovedì pomeriggio, 4 di aprile 2024:

- Connettiti al sito-web di KBS GENETIC www.kbs-genetic.com
- Iscriviti completando i dati richiesti ed accettando i termini e le condizioni
- Conferma l'iscrizione inserendo il codice che avrai ricevuto per SMS

Il giorno dell'asta potrai seguire la vendita in tempo reale, tenendo sempre soot'occhio l'evoluzione del prezzo di aggiudicazione, potrai rilanciare fino a quando lo riterrai opportuno ed aggiudicarti l'animale desiderato !

Maggiori dettali saranno pubblicati sul nostro sito prossimamente....seguite le newsletters !

ISCRIZIONI A PARTIRE DA 21 DI MARZO 2024



Participar en nuestra subasta **PRIMAVERA ONLINE** es muy fácil !

Unos pasos fáciles te permitirán acceder a la subasta el jueves por la tarde, 4 de abril 2024:

- Conéctese al sito web de KBS GENETIC www.kbs-genetic.com
- Regístrese completando los datos necesarios y aceptando los términos y condiciones
- Confirma la iscripcion introduciendo el código que has recibido por SMS

¡El día de la subasta podrás seguir la venta en tiempo real, teniendo siempre presente la evolucion de adjudicacion, podrás pujar hasta que lo consideres oportuno y ganarte el animal deseado!

Más detalles se publicarán en nuestro sitio web proximamente...¡siga los boletines !

INSCRIPCION A PARTIR DEL 21 DE MARZO 2024

ELEAS ASSURANCES
AGENT GÉNÉRAL EXCLUSIF MMA ET COURTAGE ACCESSOIRE
Anciennement Cabinet de Chatelperron

**Protégez l'élevage,
assurez l'avenir !**

- Mortalité
- Infertilité
- Stérilité
- Impotence fonctionnelle
- Sanitaire
- Transport
- Techniques pour bovins

Contactez-nous dès aujourd'hui pour découvrir nos solutions

64 rue Paul Vaillant Couturier 58000 Nevers | Tél. : 03 86 61 06 95 | Mail : eleas-nevers@mma.fr | agence.mma.fr/nevers-vaillant-couturier

RCS 420533093 | n° Orias : 07002018 | www.orias.fr



SUBLIM

UNE GAMME ADAPTÉE AUX EXIGENCES ET
AUX PARTICULARITÉS DE NOS RÉGIONS

Liste des veaux par Éleveur

Sommaire

Eleveur	Nom veau	N° lot	Père	Page
BENOIT	URALOU BEN - Pp	6	RIGOLO RI - Pp	8
BERNARD	VIKING LB - MH+	44	SERGE MOU - RP2	27
BOSSOUTROT	URANIUM	2	NEWLOOK	6
BOURBOULOUX	VEGAS	23	PADDOCK	17
BOURBOULOUX	VITO	30	SCARFACE	20
BRUNEL DU CROUZET	ULTRATOP - RP2	47	SALAMBO - RP1	29
CALMELLY	UNIVERS	33	SOLEIL	22
CHAMPEVAL	VIKING	27	REVEUR	19
COMBAS	UKILT DNC - PP	20	REDGOLD - Pp	15
COUEGNAS	VALMONT - Pp	7	SAPHYR - PP	9
DAILLET	UN ROI - Pp	21	RANCH - Pp	16
DAILLET	UGANDA - PP	31	SPIRIT - Pp	21
DUMAINE	UBERTUS ED	18	OBAMA	14
GUILLOT PATUREAU	URUS GP - MH+	5	LEOPARD - MH+	8
GUILLOT PATUREAU	UBBO GP - Pp MH +	16	O MH - PP	13
HILAIRE	VETERAN	32	RAMBAUD - RRE	21
HILAIRE	VAUDOU	40	RAMBAUD - RRE	25
JERRETIE	VAN DAMME	36	RIDLEY	23
JERRETIE	VOLVERINE	39	SCOOP	25
LA POUILLE	UNI	26	LARIX-HDL	18
LAGAUTRIERE	UMBLE23 - Pp	15	PILAF - PP RRE	13
LAGAUTRIERE	URUS23 - Pp	25	SAXO23	18
L'AGE DU CURE	VISON - Pp	29	ONUR - RR VS	20
L'AGE DU CURE	VALVER - Pp	34	SAFRAN	22
LEBOEUF	UTOPIQUE	10	OTHMAN BEN	10
LENA OLIVIER	UNESCO	19	LANO - RRE VS	15
MAISONNIAUX	VIF MP - PP	22	RICARD - Pp	16
MAJERUS	URANIUM - Pp	43	SOLISTE	27
MARGERIDE	ULTRABO	46	ECRIVAIN - RJ	28
MARTINEAU MICKAEL	UNISON - PP	37	NOBEL - RR VS Pp	24
MARTINEAU MICKAEL	VICKING MM - PP MH+	41	SAFARI	26
MONTAIGUT	ULYSS - PP	9	NEUF - PP	10
MOUYSET	URANUS	4	SAPRISTI	7
MYOSOTIS	ULYS	38	ROCK	24
PANAFIEU DAMIEN	UTOPISTE - Pp	8	RAFIOT - PP	9
PERICAT PÈRE ET FILS	USOPRANO - Pp	3	OXFORD	7
PERICAT PÈRE ET FILS	ULTRASON	35	ORAGE	23
PIN	ULTRABEAU - Pp	13	PIERRE BEN - RR VS	12
PIN	USTON	24	MAGE - RR VS	17
PIQUE SEGUE	VEGAS M4 - Pp	17	PEPIN BEN - Pp RR	14
RIFFAUD	UBIWAN - Pp	42	ORREX - PP RR VS	26
ROCHER	URIO	14	NELOMBO	12
SEGUIN	VOLT - Pp	45	ROMEO - Pp	28
SOUVIGNET	VITTEL - Pp	11	PILAF - PP RRE	11
THOMAS RICHARD	ULTRA - PP	28	ROYAL	19
VERLAGUET	UN ROI	1	OCCIDENT	6
VERLAGUET	UNESCO	12	PARKER	11

1 UN ROI



Propriétaire : **GAEC VERLAGUET**
48340 TRELANS
FR4823017734 - 13/09/2023

PN : 44 kg
P 120 J : 180 kg
P 210 J : 327 kg
GMQ : 1347 g/l

UN ROI

Père **OCCIDENT**
FR2319122121
EARL COUEGNAS

GPP LINO

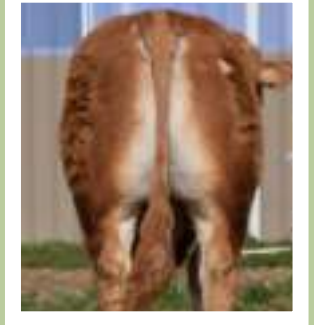
GMP JAVA

Mère **PRINCESSE RR**
FR4820037400

GPM IMPORT RRE VS

GMM LISETTE RR

Index père	Index mère
FN	FN
83	117
CR	CR
99	106
DM	DM
101	104
DS	DS
111	106
ISEVR	ISEVR
94	115
Alait	Alait
-	95
IVMAT	IVMAT
101	105



Un solide mixte élevage avec un bassin parfait. Un futur taureau de concours !

A strong mixed breeding typed bull with a very good pelvis area. A futur great show bull !

2 URANIUM



Propriétaire : **EARL BOSSOUTROT PERE ET FILS**
19700 LA GRAULIERE
FR1945743612 - 26/10/2023

PN : 50 kg
P 120 J : 225 kg
P 210 J : 374 kg
GMQ : 1543 g/l

URANIUM

Père **NEWLOOK**
FR5502447747
Xavier GUILLAUME

GPP CACAO RR VS

GMP JAVELLE

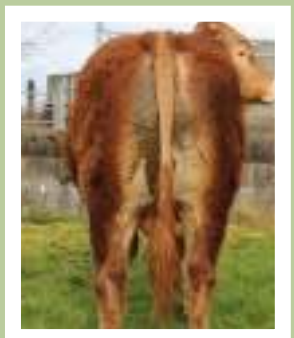
COLONEL RR VS

Mère **LADINE RRE**
FR1939143064

GPM HADDOCK RR VS

GMM ECLIPSE

Index père	Index mère
FN	FN
94	95
CR	CR
112	104
DM	DM
95	101
DS	DS
126	106
ISEVR	ISEVR
105	102
Alait	Alait
102	106
IVMAT	IVMAT
107	108



Le célèbre NEWLOOK, champion du volume et des qualités maternelles. URANIUM, le taureau à faire des vaches lourdes et laitières avec des bassins carrés !

The famous NEWLOOK, champion for the size and the maternal traits. URANIUM, the bull to make heavy cows, milky wide with pelvis area.

3 USOPRANO - Pp



Propriétaire : **GAEC PERICAT PERE ET FILS**
 23800 SAINT SULPICE LE DUNOIS
 FR2324113085 - 31/10/2023

PN : 46 kg
 P 120 J : 185 kg
 P 210 J : 294 kg
 GMQ : 1181 g/l

USOPRANO - Pp

Père **OXFORD**
 FR2319124440
 BLANCHET Thierry

GPP IMMENSE RR VS

FESTIN CAR

GMP INKA

Mère **PLUME**
 FR2320117054

GPM NACHI P

LAURIER P

GMM MASCOTTE RR

I ROBOT

Index mère

FN 99

CR 104

DM 95

DS 86

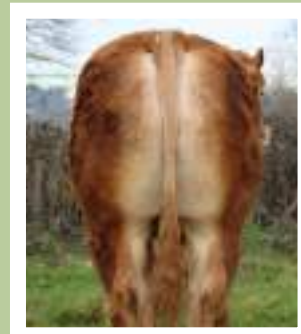
ISEVR 97

Alait 103

IVMAT 103



POLLED



Double polled ! Un bassin très carré, un dessus épais et large et du lait. What else ?

Double polled ! A very wide pelvis area, a thick and strong topline and milk. What else ?

4 URANUS



Propriétaire : **MOUYSET JEAN LUC**
 12800 SAUVETERRE DE ROUERGUE
 FR1224075493 - 27/11/2023

PN : 46 kg
 P 120 J : 225 kg
 P 210 J : 365 kg
 GMQ : 1519 g/l

URANUS

Père **SAPRISTI**
 FR4822072321
 BRUGES Laurent

GPP OCEAN

JACKPOT

GMP ORTIE RRE

LAMBIN RRE VS

Mère **NEIGEUSE**
 FR1217194673

GPM FOURNIL

VOLTIGE MN RRE VS

GMM AMANDE

Index père

FN 100

CR 117

DM 107

DS 111

ISEVR 117

Alait -

IVMAT 119

Index mère

FN 96

CR 97

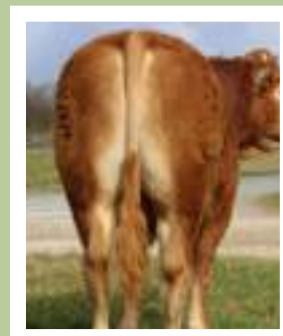
DM 85

DS 106

ISEVR 88

Alait 108

IVMAT 96



Un cumul de qualités maternelles. Un taureau à produire des femelles de haute qualité.

A cumulated milky bloodlines. A bull to produce females of high level.

5 URUS GP - MH+



Propriétaire : **GAEC GUILLOT PATUREAU**
36270 EGUZON CHANTOME
FR3615994415 - 21/09/2023

PN : 46 kg
P 120 J : 189 kg
P 210 J : 298 kg
GMQ : 1200 g/l

URUS GP - MH+

Père **LEOPARD MH+**
FR3615396169

GPP HARMONICA

CELESTIN RRE VS

GMP ELSA

Mère **NAYA**
FR3615228896

GPM MALIBU

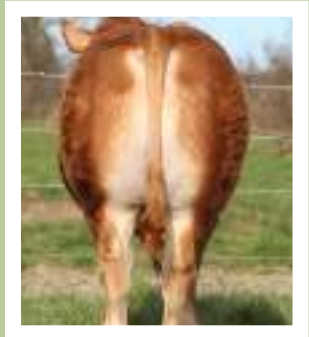
OMAR RR VS

GMM BOLIVIE

Index père	Index mère
FN	FN
106	102
CR	CR
103	92
DM	DM
116	104
DS	DS
87	91
ISEVR	ISEVR
113	98
Alait	Alait
88	100
IVMAT	IVMAT
99	97



MH +



Le célèbre LEOPARD de la famille Patureau! NAYA fille de l'illustre MALIBU! URUS est un type viande impressionnant dans ses masses musculaires.

The famous LEOPARD from the Patureau family! NAYA daughter of the illustrious MALIBU! URUS is a tremendous beefy type bull.

6 URALOU BEN - Pp



Propriétaire : **GAEC BENOIT**
36500 PALLUAU
FR3615974027 - 18/10/2023

PN : 49 kg
P 120 J : 213 kg
P 210 J : 334 kg
GMQ : 1425 g/l

URALOU BEN - Pp

Père **RIGOLO RI PP**
FR08005246683
Bruno RICHARD

GPP LUNCH BEN

ETNA P RR VS

GMP NOISETTE

JOVIAL RI

Mère **MALOU BEN**
FR3615357326

GPM JAGUAR BEN

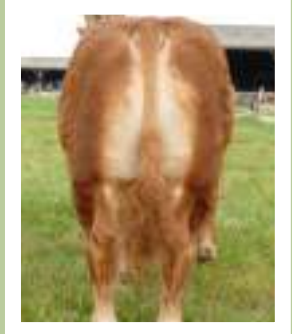
ALADIN BEN RR

GMM GAMELL BEN RRE

Index père	Index mère
FN	FN
109	91
	CR
	104
	DM
	105
	DS
	108
	ISEVR
	102
	Alait
	97
	IVMAT
	101



POLLED



MALOU-BEN, la jeune championne du CNL 2018. URALOU est issu d'une lignée incontournable de la maison BENOIT. Une occasion à saisir !

MALOU-BEN, the junior champion of the national show 2018. URALOU is from the best female line of the BENOIT herd. ONE TO CATCH!

7 VALMONT - Pp



Propriétaire : **EARL COUEGNAS PERE ET FILS**

23120 VALLIERE

FR2324128130 - 27/02/2024

PN : 41 kg

P 120 J : 214 kg

P 210 J : 336 kg

GMQ : 1405 g/l

Père **SAPHYR PP**

FR0800628696

GIE POLLED EXCELLENCE

GPP NEOTONE RI

DECLIC BEN

GMP NYMPHE

LEX PP

VALMONT - Pp

Mère **RAPHINE**

FR2320120925

GPM MADRAS

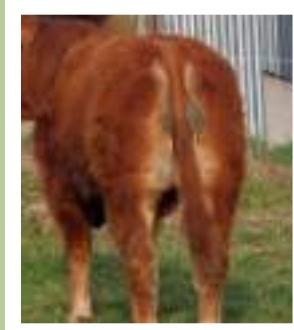
GMM IVETTE

FLINGOT

Index père	Index mère
FN	FN
118	97
CR	CR
95	99
DM	DM
100	92
DS	DS
94	108
ISEVR	ISEVR
104	94
Alait	Alait
114	106
IVMAT	IVMAT
112	100



POLLED



Une morphologie impressionnante. Un pedigree polled ouvert avec du lait et vêlage facile. INCONTOURNABLE !

An impressive morphology, on opened polled pedigree with milk and calving eases. He is a key !

8 UTOPISTE - Pp



Propriétaire : **PANAFIEU DAMIEN**

15110 CHAUDES AIGUES

FR1544030972 - 30/11/2023

PN : 48 kg

P 120 J : 183 kg

P 210 J : 312 kg

GMQ : 1257 g/l

Père **RAFIOT PP**

FR1541067733

PANAFIEU DAMIEN

GPP MAGNUM PGD RR VS

GMP LORGNETTE RR

UTOPISTE - Pp

Mère **OCEANE RRE**

FR2318856617

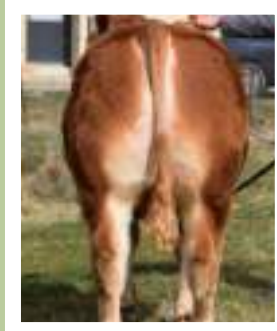
GPM INSOLITE RR VS

GMM FLORALIE RR

Index père	Index mère
FN	FN
91	93
CR	CR
112	100
DM	DM
121	98
DS	DS
107	109
ISEVR	ISEVR
118	97
Alait	Alait
95	109
IVMAT	IVMAT
115	106



POLLED



Protoporphyrie hétérozygote

Carré, racé et performant. La marque de fabrique de RAFIOT. OCEANE RRE est une vache exceptionnelle aux origines GRELAUD.

Wide, stylish and potential. The stamp of RAFIOT. OCEANE RRE is a turmerdous cow with GRELAUD bloodline

9 ULYSS - PP



Propriétaire : **GAEC DE MONTAIGUT**
15100SAINT FLOUR
FR1543157123 - 23/08/2023

PN : 42 kg
P 120 J : 201 kg
P 210 J : 341 kg
GMQ : 1424 g/l

ULYSS - PP

Père **NEUF PP**
FR0800628220

Mère **PELUCHE P RRE**
FR1539026033

GPP JUST

GMP JUGEOTE

GPM MOISE

GMM LEGENDE RR

FANON P RR VS

GRAND CRU RR VS

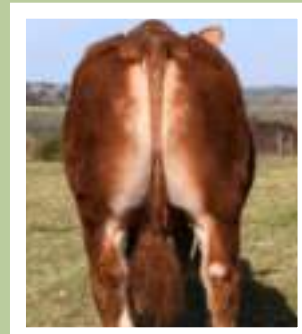
VICTORIA RRE

INDIGO

Index père	Index mère
FN	FN
96	105
CR	CR
92	111
DM	DM
96	95
DS	DS
98	122
ISEVR	ISEVR
90	109
Alait	Alait
-	102
IVMAT	IVMAT
93	109



HOMOPOLLED



Longueur de corps XXL, joli bassin, élégance rare et finesse. C'est la classe !

XXL length, good pelvis area, style and fineness. It's the class

10 UTOPIQUE



Propriétaire : **GAEC LEBOEUF**
23800 LAFAT
FR2324118490 - 04/11/2023

PN : 50 kg
P 120 J : 209 kg
P 210 J : 307 kg
GMQ : 1224 g/l

UTOPIQUE

Père **OTHMAN BEN**
FR3615329631
GAEC BENOIT

Mère **OLYMPE**
FR2319131418

GPP MACAO

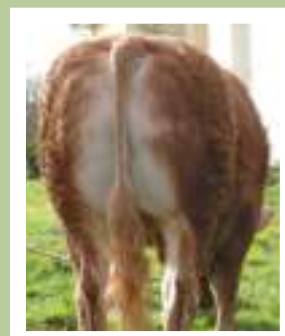
GMP GLUETT BEN RR

GPM ?

GMM LAURINE

FABIUS

Index père	Index mère
FN	FN
87	111
CR	CR
101	97
DM	DM
102	101
DS	DS
95	88
ISEVR	ISEVR
95	102
Alait	Alait
-	107
IVMAT	IVMAT
104	107



Des origines ROCHARD et BENOIT qui vous assure le muscle et le lait !

Bloodlines from BENOIT and ROCHARD who insure the muscle and the milk !

11 VITTEL - Pp



Propriétaire : **GAEC SOUVIGNET**
15100 VILLEDIEU
FR1544160083 - 18/01/2024

PN : 47 kg
P 120 J : 211 kg
P 210 J : 346 kg
GMQ : 1424 g/l

VITTEL - Pp

IA KBS

Père **PILAF RP RRE**
LU199770808
Ben MAJERUS

GPP MISTER

GMP JENNY

Mère **MENTHE RR**
FR1537003437

GPM INDIGO

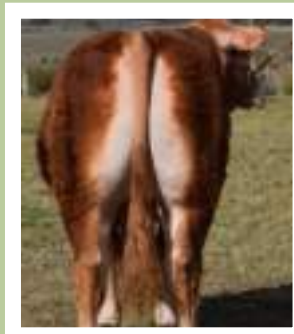
GMM GRENADINE RR

ICAR MN RRE VS

Index père	Index mère
FN	FN
103	89
CR	CR
114	113
DM	DM
110	107
DS	DS
104	104
ISEVR	ISEVR
118	109
Alait	Alait
89	98
IVMAT	IVMAT
106	111



POLLED



Issu d'une famille de vaches qualifiées, VITTEL Pp est lourd, puissant avec un gros quartier arrière. IMPRESSIONNANT !

From a strong female line, VITTEL Pp is strong and powerfull with a very good hindquarter. IMPRESSIVE !

12 UNESCO - RP2



Propriétaire : **GAEC VERLAGUET**
48340 TRELANS
FR4824011862 - 20/11/2023

PN : 51 kg
P 120 J : 205 kg
P 210 J : 323 kg
GMQ : 1295 g/l

UNESCO - RP2

Père **PARKER**
FR2320117138
GAEC DE LA PERCHADE

GPP NECTAR

GMP HIPS

HAILLON

Mère **JETEE RP2**
FR4815036936

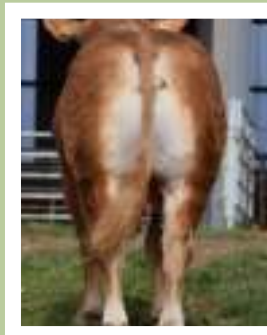
GPM GEANT RP2

GMM FANNY

EXOCET P RR VS

COLIBRI RRE VS

Index mère
FN
112
CR
97
DM
98
DS
90
ISEVR
100
Alait
101
IVMAT
99



Un joli quartier arrière sur des os très fin. Mixité et qualités de race. Il a du look !

A very good hindquarter on very fine bones well balanced and style. He is pretty !

13 ULTRABEAU - Pp



Propriétaire : **GAEC PIN**

36500 SAINT GENOU

FR3610014533 - 24/09/2023

PN : 45 kg

P 120 J : 200 kg

P 210 J : 353 kg

GMQ : 1467 g/l

Père **PIERRE BEN RR VS**

FR3615510467

GAEC BENOIT

GPP JAPON RP2 RRE VS

GMP LOUISE RP2

FAUCON-P RP2

ULTRABEAU - Pp

Mère **PENSEE**

FR3615550048

GPM HERON BEN RR VS

GMM LOUISIANE RP RR

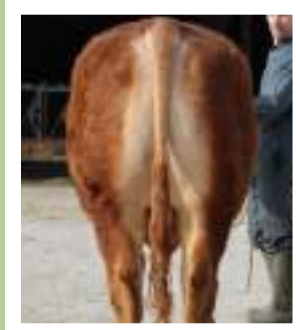
ALADIN-BEN RR

FIX RR VS

Index père	Index mère
FN	FN
107	103
CR	CR
97	107
DM	DM
113	102
DS	DS
97	102
ISEVR	ISEVR
109	107
Alait	Alait
-	107
IVMAT	IVMAT
109	113



POLLED



De la viande, du lait, des facilités de naissance et Polled = un PIN moderne !

Beefy, milky, easy calving and Polled = a modern PIN bull !

14 URIO



Propriétaire : **GAEC DU ROCHER**

46190 SOUSCEYRAC

FR4650013202 - 17/09/2023

PN : 39 kg

P 120 J : 185 kg

P 210 J : 326 kg

GMQ : 1367 g/l

Père **NELOMBO RCV**

FR1940025853

VALADAS ERIC (19)

GPP JORDI

GMP JESSICA

URIO

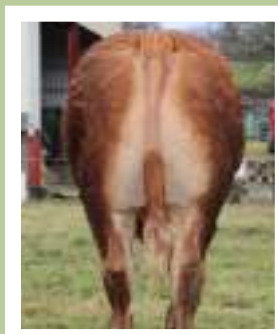
Mère **REGLISSE**

FR4650012282

GPM MALIN

GMM MELBA

Index père	Index mère
FN	FN
127	98
CR	CR
89	105
DM	DM
114	104
DS	DS
87	107
ISEVR	ISEVR
112	106
Alait	Alait
-	94
IVMAT	IVMAT
106	101



Un prêt à saillir avec de grosses masses musculaires. Des facilités de naissance exceptionnelles.

A ready to work with big muscle masses. Exceptionnal calving eases.

15 UMBLE23 - Pp



Propriétaire : **GAEC LAGAUTRIERE ELEVAGE 23**

23800 VILLARD

FR2324124070 - 27/09/2023

PN : 47 kg

P 120 J : 199 kg

P 210 J : 334 kg

GMQ : 1367 g/l

GIE POLLED EXCELLENCE

Père **PILAF PP RRE**

LU199770808

M. MAJERUS

GPP MISTER

GMP JENNY

UMBLE23 - Pp

Mère **OCTAVIE RP2**

FR2319139422

GPM LURON 23 RP2

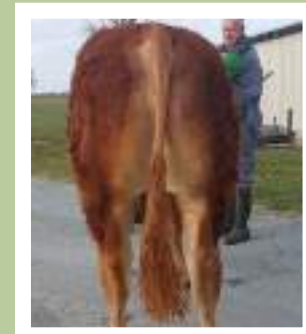
HALIE RRE VS

GMM FANTAISIE RR

Index père	Index mère
FN	FN
103	108
CR	CR
114	104
DM	DM
110	88
DS	DS
104	111
ISEVR	ISEVR
118	101
Alait	Alait
89	98
IVMAT	IVMAT
106	97



POLLED



Encore un PILAF ! Haut au garot, racé, bassin carré = un solide mixte élevage.

Again a PILAF son ! Size, stylish, wide pelvis area = a strong mixed breeding typed bull.

16 UBBO GP - Pp MH+



Propriétaire : **GAEC GUILLOT - PATUREAU**

36270 EGUZON CHANTOME

FR3615994443 - 07/10/2023

PN : 46 kg

P 120 J : 186 kg

P 210 J : 297 kg

GMQ : 1195 g/l

Père **O MH PP**

FR1539138502

GPP LEMH PO RP2

GMP IVOIRE RP2

BEL ORIENT RRE

UBBO GP - Pp MH+

Mère **RADIEUSE RP2**

FR3615560178

GPM LEOPARD RP

GMM GALANTINE

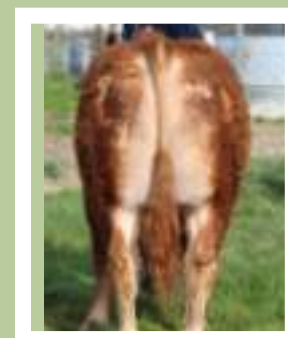
BRESIL RR VS

Index père	Index mère
FN	FN
105	98
CR	CR
104	93
DM	DM
133	130
DS	DS
82	84
ISEVR	ISEVR
124	112
Alait	Alait
99	98
IVMAT	IVMAT
121	108



MH+

POLLED



DM [133;130] Extrême viande et vêlage facile !

DM [133;130] Extrem beefy typed and easy calving !

17 VEGAS M4 - Pp



Propriétaire : **SNC CHÂTEAU PIQUE-SEGUE**

33220 PORT SAINTE FOY

FR2424543458 - 01/03/2024

PN : 44 kg

P 120 J : 203 kg

P 210 J : 323 kg

GMQ : 1328 g/l

Père **PEPIN BEN Pp RR**

FR3615510584

GAEC BENOIT

GPP FLEURON RR VS

GMP MANGUE BEN RRE RP2

VEGAS M4 - Pp

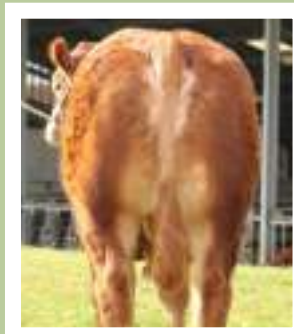
Mère **MALAGA P RR**

FR2317126603

GPM LORENZO

GMM IAM RRE

Index père	Index mère
FN	FN
120	105
CR	CR
97	106
DM	DM
118	99
DS	DS
93	105
ISEVR	ISEVR
118	106
Alait	Alait
-	102
IVMAT	IVMAT
109	107



MALAGA RR est la mère de **ULK PP** (PRIMAVERA 2024). **VEGAS** est à l'image de son père, un solide mixte viande avec un très bon quartier arrière.

MALAGA RR is also the dame of ULK PP (PRIMAVERA 2024). VEGAS is like his father, a very good mixed beefy typed bull with bid hindquarter

18 UBERTUS ED



Propriétaire : **EARL DUMAINE**

16500 ANSAC SUR VIENNE

FR1602802437 - 10/10/2023

PN : 51 kg

P 120 J : 215 kg

P 210 J : 358 kg

GMQ : 1462 g/l

Père **OBAMA**

FR1942024749

GAEC HILAIRE

GPP MALIBU RR

GMP EVORA RR

IA KBS

IMPORT RRE

UBERTUS ED

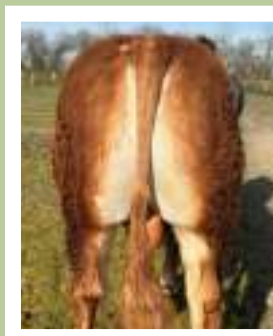
Mère **OUATINE ED**

FR1602802068

GPM LOUBARD RJ

GMM FAVELA ED RP1

Index mère
FN
87
CR
115
DM
90
DS
121
ISEVR
100
Alait
100
IVMAT
103



1^{er} de section au concours de Civray. **UBERTUS ED** est un gros mixte avec un bassin parfait et blond. Un taureau de concours !

First at the Civray show. UBERTUS ED is a powerfull mixed typed bull with a big pelvis area and blond. Ashow bull!

19 UNESCO



Propriétaire : **LENA OLIVIER**
03360 URCAY
FR0330054238 - 09/09/2023

PN : 46 kg
P 120 J : 189 kg
P 210 J : 317 kg
GMQ : 1290 g/l

UNESCO

Père **LANO RRE VS**
FR8753843059

GPP **FLOCON RR VS**

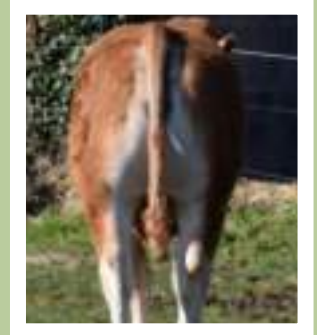
GMP **BRILLANCE RR**

Mère **OGRESSE RRE**
FR0332178535

GPM **GAGNEUR RR VS**

GMM **IVRESSE**

Index père	Index mère
FN	FN
103	103
CR	CR
94	106
DM	DM
106	94
DS	DS
100	105
ISEVR	ISEVR
101	102
Alait	Alait
109	103
IVMAT	IVMAT
108	105



Une morphologie à produire des femelles et un pedigree 100% RRE.

A morphology to produce female and a pedigree 100% RRE.

20 UKILT DNC - PP MH+



Propriétaire : **GAEC DE COMBAS**
87260 VICQ SUR BREUILH
FR8758833548 - 12/11/2023

PN : 50 kg
P 120 J : 177 kg
P 210 J : 308 kg
GMQ : 1228 g/l

UKILT DNC - PP MH+

Père **REDGOLD P**
FR2321848628

GPP **LARRON RP2**

IDALGO P RR VS

GAEC LE BOURG

GMP **LASUZE**

HISTORIEN RR VS

Mère **JUDE DNC**
FR8758832188

GPM **DRAGON RP2**

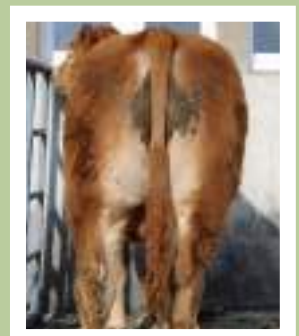
VALTRA RR VS

GMM **G1347 DNC RP**

AUORE RP2

VALETDEPIC RP2

Index père	Index mère
FN	FN
106	97
	CR
	109
	DM
	83
	DS
	113
	ISEVR
	95
	Alait
	96
	IVMAT
	93



Un homozygote au pedigree inédit ! La mixité, l'équilibre, la finesse et du style.

An homozygous polled bull with unprecedant pedigree ! Mixed typed, well balanced, fineness and style.

HOMOPOLLED

MH+

21 UN ROI - Pp



Propriétaire : **GAEC DAILLET**
23220 JOUILLAT
FR2324143052 - 10/10/2023

PN : 51 kg
P 120 J : 179 kg
P 210 J : 346 kg
GMQ : 1405 g/l

UN ROI - Pp

Père **RANCH Pp**
FR2321880026
GAEC DAILLET

GPP **MOWGLI RP2**

GMP **NICHE RP2**

Mère **PRINCESSE**
FR2320141888

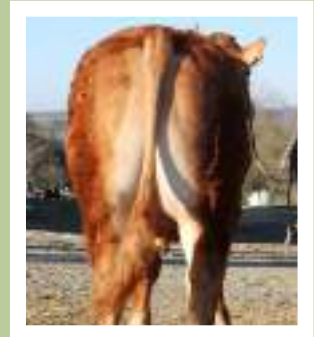
GPM **NOBLE**

GMM **DELPHINE**

Index mère
FN
81
CR
101
DM
101
DS
103
ISEVR
93
Alait
104
IVMAT
101



POLLED



Lourd, puissant et des qualités maternelles. Du solide !

Heavy, powerfull and maternal traids. So strong !

22 VIF MP - PP



Propriétaire : **GAEC MAISONNIAUX**
23400 MASBARAUD MERIGNAT
FR2324129415 - 27/01/2024

PN : 48 kg
P 120 J : 188 kg
P 210 J : 298 kg
GMQ : 1190 g/l

VIF MP - PP

Père **RICARD P**
FR1943051502
GARDETTE-CHOUZENOUX

GPP **NANOU P**

GMP **IVRESSE P RP**

Mère **SIJOLIE MP**
FR2321857876

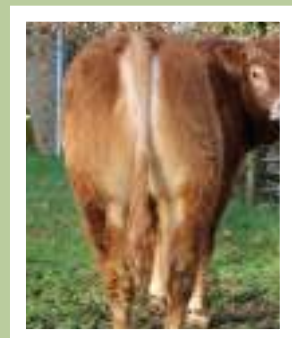
GPM **MONTY MP**

GMM **NARCIS MP**

Index père	Index mère
FN	FN
95	99
CR	CR
99	95
DM	DM
89	94
DS	DS
97	93
ISEVR	ISEVR
90	92
Alait	Alait
-	97
IVMAT	IVMAT
90	90



HOMOPOLLED



Du Nouveau ! Un pedigree 100% ouvert et une morphologie à produire des femelles de haute qualité !

TOTALY NEW ! An opened pedigree and a body to produce females of high level !

23 VEGAS



Propriétaire : **GAEC BOURBOULOUX**
19140 SAINT YBARD
FR1945798342 - 02/04/2024

PN : 52 kg
P 120 J : 184 kg
P 210 J : 317 kg
GMQ : 1262 g/l

VEGAS

Père **PADDOCK**
FR1943039757
EARL MOULENE

GPP **INOX MN RRE VS**

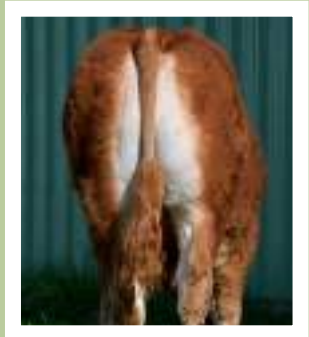
GMP **MALINE RRE**

Mère **PIERRETTE**
FR1943051067

GPM **JT RRE M**

GMM **JOLIE RR**

Index père	Index mère
FN	FN
98	95
CR	CR
104	99
DM	DM
101	114
DS	DS
112	90
ISEVR	ISEVR
104	105
Alait	Alait
-	99
IVMAT	IVMAT
98	106



La lignée de la célèbre **JOLIE RR**. **PADDOCK** assure la mixité et les très bonnes gueules. **VEGAS** est un mixte de haute volée !

The bloodline of **JOLIE RR**. **PADDOCK** insure the mixed type and the lovely head. **VEGAS** is a mixed typed bull of high level !

24 USTON



Propriétaire : **GAEC PIN**
36500 SAINT GENOU
FR3610014630 - 21/11/2023

PN : 45 kg
P 120 J : 199 kg
P 210 J : 319 kg
GMQ : 1305 g/l

USTON

Père **MAGE RR VS**
FR1940065851
COSTE ROMAIN

GPP **INGENIEUR RR VS**

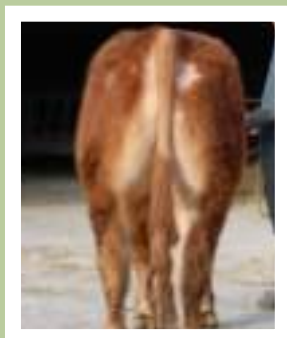
GMP **HELLOKITTY RR**

Mère **LICIA RR**
FR3615406947

GPM **ALONZO-BEN RRE VS**

GMM **DOROTHEE**

Index père	Index mère
FN	FN
120	97
CR	CR
107	94
DM	DM
125	99
DS	DS
92	104
ISEVR	ISEVR
128	95
Alait	Alait
-	112
IVMAT	IVMAT
106	106



Les origines **ALONZO-BEN x MAGE !** Lait, précocité et vêlage facile.

The bloodline of **ALONZO-BEN x MAGE !** Milk, short maturing and easy calving.

25 URUS23 - Pp



Propriétaire : **GAEC LAGAUTRIERE ELEVAGE 23**

23800 VILLARD

FR2324124135 - 17/12/2023

PN : 48 kg

P 120 J : 206 kg

P 210 J : 362 kg

GMQ : 1495 g/l

URUS23 - Pp

Père **SAXO23**

FR2322132336

GAEC LAGAUTRIERE ELEVAGE 23

GPP **OUILLET RR VS**

GMP **LOTUS**

BRESIL MN RRE

Mère **RICHESSSE P**

FR2321861059

GPM **LORENZO JK RR VS**

GMM **INTENSE RRE**

Index
mère

FN

93

CR

119

DM

106

DS

109

ISEVR

115

Alait

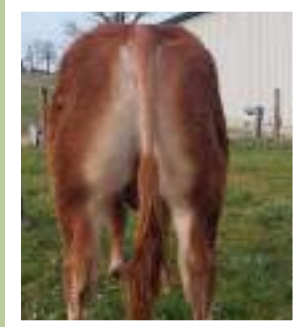
98

IVMAT

115



POLLED



La lignée **BRESIL** avec le gène **Polled** = **UNIQUE !** Volume, bassin et lait.

The bloodline of **BRESIL** with the **polled** gene = **SINGLE !** Power, pelvis area and milk.

26 UNI



Propriétaire : **EARL DE LA POUILLE**

24800 SAINT PAUL LA ROCHE

FR2424523092 - 17/09/2023

PN : 46 kg

P 120 J : 209 kg

P 210 J : 320 kg

GMQ : 1305 g/l

UNI

Père **LARIX-HDL**

FR8721011146

HAUT DE KIGOURE

GPP **COOK B**

GMP **GALICE RR**

Mère **LOANA**

FR1938097326

GPM **HARKI Espoir**

GMM **FERVENTE RR**

Index
père

FN

89

CR

97

DM

105

DS

100

ISEVR

96

Alait

-

IVMAT

99

Index
mère

FN

115

CR

95

DM

92

DS

104

ISEVR

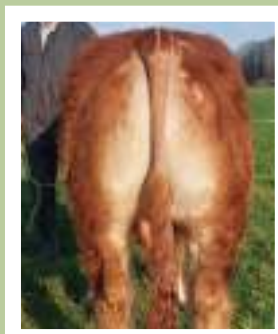
99

Alait

111

IVMAT

105



Équilibre, bassin et qualités maternelles.

Well balanced, pelvis area and maternal traits.

27 VIKING



Propriétaire : **SCEA CHAMPEVAL**
19700 SEILHAC
FR1943354917 - 20/03/2024

PN : 48 kg
P 120 J : 155 kg
P 210 J : 303 kg
GMQ : 1214 g/l

VIKING

Père **REVEUR**
FR1943244440
SCEA CHAMPEVAL

GPP NEVADA

FESTIN RR VS

GMP LIBERTE RR

Mère **RACINE**
FR1943244417

GPM MARECHAL RR VS

GAMIN

GMM NORVEGE

GREC

Index mère

FN

97

CR

101

DM

111

DS

95

ISEVR

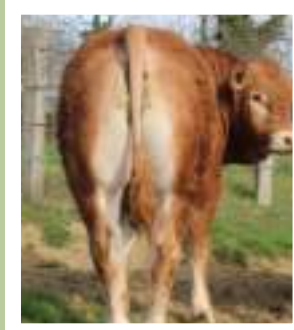
105

Alait

92

IVMAT

98



FESTIN x GAMIN x GREC = un pedigree inédit ! VIKING est un vrai mixte viande tendu dans le dos, du muscle et de la finesse.

FESTIN x GAMIN x GREC = an unprecedant pedigree ! VIKING is the real mixed beefy typed bull with thickness, muscle and fineness

28 ULTRA - PP



Propriétaire : **THOMAS RICHARD**
87190 SAINT LEGER MAGNAZEIX
FR8702670864 - 12/09/2023

PN : 40 kg
P 120 J : 185 kg
P 210 J : 280 kg
GMQ : 1143 g/l

ULTRA - PP

Père **ROYAL PP**
FR1828100171

GPP TORINO

GMP NUTELLA RR

Mère **RHAPSODY-P**
FR8702670731

GPM SOKRATES P

GMM MELODY

Index père

FN

89

CR

108

DM

91

DS

101

ISEVR

95

Alait

-

IVMAT

93

Index mère

FN

109

CR

98

DM

101

DS

85

ISEVR

101

Alait

90

IVMAT

90



HOMOPOLLED



Equilibré avec une finesse exceptionnelle. Vêlage facile !

Well balanced with an exceptional fineness. Easy calving !

29 VISON - Pp



Propriétaire : **GAEC L'AGE DU CURE**
23300 LA SOUTERRAINE
FR2324135864 - 04/02/2024

PN : 53 kg
P 120 J : 207 kg
P 210 J : 332 kg
GMQ : 1328 g/l

VISON - Pp

Père **ONUR RR VS RP2**
FR0800628342

GPP **JODOKUS PP RR VS**

GMP **JUSTE RP2**

Mère **JERVAISE RR**
FR2314869029

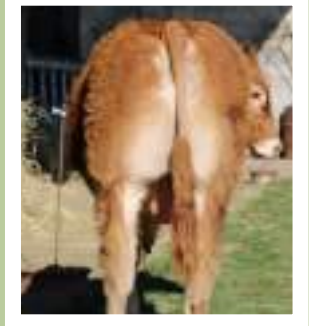
GPM **CLEMENCEAU RR VS**

GMM **DUCHESS**

Index père	Index mère
FN	FN
91	92
CR	CR
121	108
DM	DM
97	89
DS	DS
104	118
ISEVR	ISEVR
109	97
Alait	Alait
-	100
IVMAT	IVMAT
112	100



POLLED



Mixte puissant avec un bassin éclaté. VISON est un polled à concours !

Mixed typed with power and very wide pelvis area. VISON is a futur polled showed bull !

30 VITO



Propriétaire : **GAEC BOURBOULOUX**
19140 SAINT YBARD
FR1945798306 - 07/03/2024

PN : 44 kg
P 120 J : 199 kg
P 210 J : 318 kg
GMQ : 1305 g/l

VITO

Père **SCARFACE**
FR0922282748
GAEC MAZIERES

GPP **MANOIR RRE VS**

GMP **INAILLE**

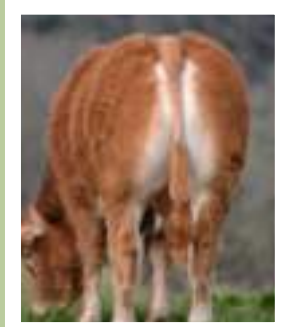
Mère **ORGANDIE**
FR1942190889

GPM **MISTER**

GMM **GLADYS RR**

DAMIEN

Index père	Index mère
FN	FN
96	91
CR	CR
108	109
DM	DM
103	101
DS	DS
101	100
ISEVR	ISEVR
106	103
Alait	Alait
105	90
IVMAT	IVMAT
110	97



Blond avec un bon rebondi musculaire et SCARFACE qui vous assure les qualités maternelles.

Blond with a shaggy backhand and SCARFACE who insure the maternal traits.

31 UGANDA - PP



Propriétaire : **GAEC DAILLET**
23220 JOUILLAT
FR2324143033 - 02/10/2023

PN : 47 kg
P 120 J : 196 kg
P 210 J : 317 kg
GMQ : 1286 g/l

UGANDA - PP

Père **SPIRIT P**
FR2321880121
GAEC DAILLET

GPP **ORREX PP RR VS**

GMP **JALOUSIE RR**

Mère **OTTAWA P**
FR2319138036

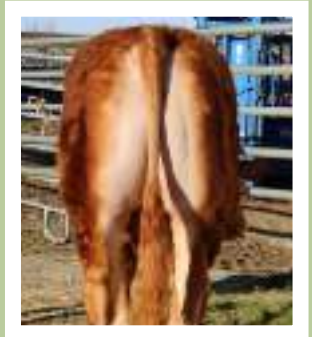
GPM **LUNGO**

GMM **JAMAIQUE**

Index mère
FN
87
CR
111
DM
90
DS
125
ISEVR
99
Alait
99
IVMAT
100



HOMOPOLLED



UGANDA PP est un vrai SPIRIT. Un gros quartier arrière, de la finesse et des épaisseurs.

UGANDA PP is a real SPIRIT. A big hindquarter, fineness and thickness.

32 VETERAN



Propriétaire : **GAEC HILAIRE**
19510 MASSERET
FR1943236299 - 23/02/2024

PN : 51 kg
P 120 J : 185 kg
P 210 J : 321 kg
GMQ : 1286 g/l

VETERAN

Père **RAMBAUD RRE**
FR8761411749
DESHOULIERES PHILIPPE

GPP **MARIO BEN**

JULIEN BEN RR

GMP **LAVANDE**

ECLAIR RJ

Mère **JORINA**
FR1937339235

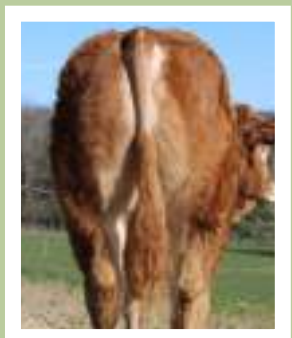
IA **KBS**

GPM **CASIMIR RR VS**

GMM **GLORIA**

DUC

Index père	Index mère
FN	FN
98	96
CR	CR
117	100
DM	DM
111	87
DS	DS
110	114
ISEVR	ISEVR
119	92
Alait	Alait
-	104
IVMAT	IVMAT
109	96



Volumineux avec une grosse épaisseur de filet. Un pedigree exceptionnel avec CASIMIR RR et le désormais célèbre RAMBAUD RRE.

Powerfull with a very good thickness of the loin. An exceptional pedigree with CASIMIR RR and the popular RAMBAUD RRE !

33 UNIVERS



Propriétaire : **EARL CALMELLY**

12340 BOZOULS

FR1224049469 - 27/08/2023

PN : 45 kg

P 120 J : 199 kg

P 210 J : 326 kg

GMQ : 1338 g/l

Père **SOLEIL RJ**

FR8721513107

GPP **NAVARIN Espoir**

GMP **NOCTURNE RRE**

UNIVERS

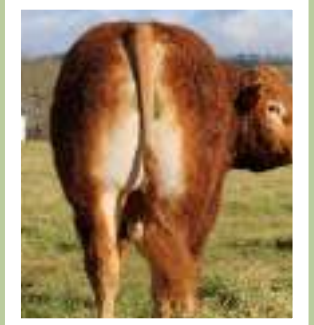
Mère **PAILLETTE**

FR1220034213

GPM **JOKER**

GMM **GALERE RRE**

Index père	Index mère
FN	FN
91	99
CR	CR
104	103
DM	DM
113	102
DS	DS
111	110
ISEVR	ISEVR
109	104
Alait	Alait
110	96
IVMAT	IVMAT
118	100



Protoporphyrie hétérozygote

Les origines Trentalaud, Deshoulières et Calmelly = bon sang ne saurait mentir !

The bloodline of Tuntalard, Deshoulières and Calmelly = Blood can't lie !

34 VALVER - Pp



Propriétaire : **GAEC L'AGE DU CURE**

23300 LA SOUTERRAINE

FR2324135828 - 23/02/2024

PN : 51 kg

P 120 J : 211 kg

P 210 J : 320 kg

GMQ : 1281 g/l

Père **SAFRAN**

FR2321864677

GPP **LORENZO JK RR VS**

GMP **JAUGE RRE RP2**

VALVER - Pp

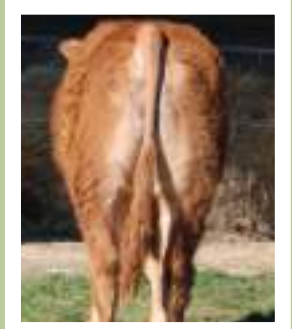
Mère **PRINCESSE RP2**

FR0800628450

GPM **NEOTONE RI**

GMM **FRIDA RR RP2**

Index mère
FN
104
CR
99
DM
101
DS
108
ISEVR
103
Alait
99
IVMAT
100



Equilibre, volume et finesse. Le vrai mixte élevage.

Well balanced, size and fineness. The true mixed breeding typed bull.

POLLED

35 ULTRASON



Propriétaire : **GAEC PERICAT PERE & FILS**
23800 SAINT SULPICE LE DUNOIS
FR2324113014 - 26/08/2023

PN : 48 kg
P 120 J : 185 kg
P 210 J : 337 kg
GMQ : 1376 g/l

ULTRASON

Père **ORAGE**
FR2318846337
MR COGNE

Mère **LEICA**
FR2316849517

GPP **JOJO Espoir**

GMP **JELENA RR**

GPM **CLOVIS**

GMM **HOSANNA**

REMIX **RRE**

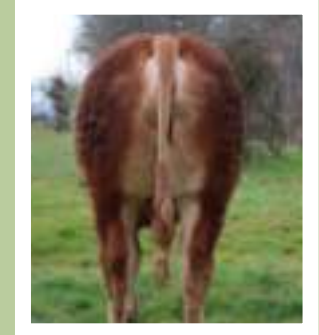
DJ **RR VS**

OSMAN **RR VS**

PANTHERE **RRE**

FIGARO

Index père	Index mère
FN	FN
85	94
CR	CR
105	101
DM	DM
112	96
DS	DS
107	95
ISEVR	ISEVR
105	95
Alait	Alait
-	96
IVMAT	IVMAT
107	94



ULTRASON est à l'image de son père. Un gros mixte avec un très bon quartier arrière, très complet.

ULTRASON is like his father. A big mixed typed bull with a big hindquarter, very consistant<;

36 VAN DAMME



Propriétaire : **GAEC JERRETIE**
19410 VIGEOIS
FR1946067710 - 05/02/2024

PN : 43 kg
P 120 J : 172 kg
P 210 J : 323 kg
GMQ : 1333 g/l

VAN DAMME

Père **RIDLEY RCV**
FR1944565652

Mère **SERIEUSE**
FR1944501010

GPP **MAGE RR VS**

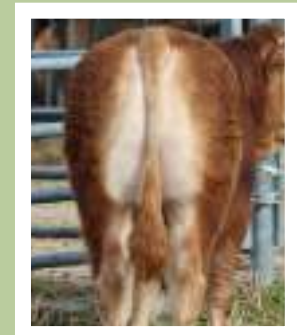
GMP **JOLIA**

GPM **MAESTRO RR VS**

GMM **MATRONE RR**

HADDOC **RR VS**

Index père	Index mère
FN	FN
111	95
CR	CR
92	108
DM	DM
112	98
DS	DS
92	110
ISEVR	ISEVR
106	103
Alait	Alait
-	96
IVMAT	IVMAT
105	101



VAN DAMME est haut au garrot, puissant avec un très bon bassin. Un solide mixte élevage à produire des femelles lourdes.

VAN DAMME has size, power and very good pelvis area. A strong mixed breeding typed bull to produce heavy females.

37 UNISSON - PP



Propriétaire : **MARTINEAU MICKAEL**
53270 TORCE VIVIERS EN CHARNIE
FR5316623384 - 14/10/2023

PN : 46 kg
P 120 J : 180 kg
P 210 J : 281 kg
GMQ : 1119 g/l

GIE POLLED EXCELLENCE

Père **NOBEL Pp RR VS**
FR8700843092

CAMUS - HUBERSON

GPP **HARDY RRE VS**

GMP **GALICE RP2**

UNISSON - PP

Mère **JAVA-PP**
FR5316622752

GPM **HINZ PP**

GMM **GUINGUETTE RP2**

Index père	Index mère
FN	FN
98	98
CR	CR
109	97
DM	DM
118	89
DS	DS
102	100
ISEVR	ISEVR
117	90
Alait	Alait
98	93
IVMAT	IVMAT
115	85



HOMOPOLLED



2ème de section à ARGENTON, UNISSON est un homozygote polled de haute volée. Bassin carré, de la viande et de la classe.

2nd price at the ARGENTON show, UNISSON is an homopolled bull of high level. Wide pelvis area, beefy and stylish

38 ULYS



Propriétaire : **GAEC DES MYOSOTIS**
15320 CHALIERS
FR1543174421 - 23/01/2023

PN : 43 kg
P 120 J : 193 kg
P 210 J : 302 kg
GMQ : 1342 g/l

Père **ROCK**
FR1943091288

GPP **FUSCHIA RRE VS**

GMP **HALMA RRE**

ULYS

Mère **OZONE**
FR1539079135

GPM **JORDI**

GMM **LAVANDE**

Index père	Index mère
FN	FN
113	96
CR	CR
102	108
DM	DM
124	68
DS	DS
85	125
ISEVR	ISEVR
121	87
Alait	Alait
-	100
IVMAT	IVMAT
112	90



Un quartier arrière large et rebondi, des os fins. Prêt à saillir et vêlage facile.

A wide and shappy backhand, fine bones. Ready to work and easy calving.

39 VOLVERINE



Propriétaire : **GAEC JERRETIE**

19410 VIGEOIS

FR1946586751 - 25/02/2024

PN : 49 kg

P 120 J : 171 kg

P 210 J : 306 kg

GMQ : 1224 g/l

Père **SCOOP**

FR1943354602

SCEA CHAMPEVAL

VOLVERINE

Mère **LANDAISE RR**

FR1938153194

GPP **PATCHOULI RR VS**

GMP **JAVELLE**

GPM **GULLIVER RR VS**

GMM **DIANE**

IRIS RRE VS

MANGUE RRE

GREC

AIMABLE MN RRE VS

Index
mère

FN

100

CR

103

DM

102

DS

98

ISEVR

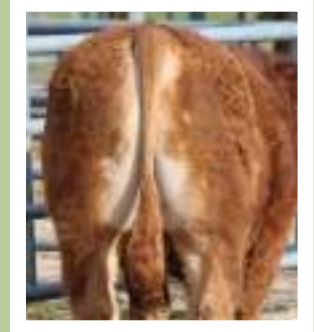
103

Alait

98

IVMAT

102



PATCHOULI x GULLIVER = on assure les épaisseurs, le carré de bassin.

PATCHOULI x GULLIVER = we insure the thickness and the width of the pelvis area.

40 VAUDOU - RP2



Propriétaire : **GAEC HILAIRE**

19510 MASSERET

FR1943236327 - 19/03/2024

PN : 46 kg

P 120 J : 195 kg

P 210 J : 323 kg

GMQ : 1319 g/l

Père **RAMBAUD RRE**

FR8761411749

VAUDOU - RP2

Mère **PERFECTION**

FR1942024838

GPP **MARIO BEN**

GMP **LAVANDE**

GPM **IMMENSE RR VS**

GMM **INCISIVE**

JULIEN BEN RR

ECLAIR RJ

FESTIN CAR

CASIMIR RR VS

Index
père

FN

98

CR

117

DM

111

DS

110

ISEVR

119

Alait

-

IVMAT

109

Index
mère

FN

100

CR

99

DM

96

DS

102

ISEVR

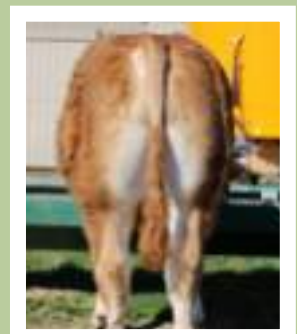
97

Alait

96

IVMAT

93



Très blond avec un quartier arrière XXL. Sacré RAMBAUD !

Very blond with an XXL backhand. Powerfull RAMBAUD !

41 VICKING MM - PP MH+



Propriétaire : **MARTINEAU MICKAEL**
53270 TORCE VIVIERS EN CHARNIE
FR5316623397 - 01/01/2024

PN : 40 kg
P 120 J : 185 kg
P 210 J : 328 kg
GMQ : 1371 g/l

VICKING MM - PP MH+

Père **SAFARI**
FR0800628655

Mère **REJOUIE PP**
FR5316623142

GPP **LORENZO JK RR VS**

GMP **NAINE RR RP2**

GPM **MICA BF RP2**

GMM **NAGEUSE RP2**

LEX **PP**

ARGENTINE **RR**

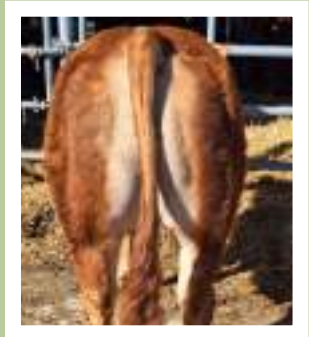
INEDIT **RR VS RP2**

Index père	Index mère
FN	FN
112	97
CR	CR
103	89
DM	DM
103	97
DS	DS
100	93
ISEVR	ISEVR
109	88
Alait	Alait
104	107
IVMAT	IVMAT
110	96



MH+

HOMOPOLLED



Des qualités maternelles, des facilités de naissance et un pedigree confirmé. **VICKING** est incontournable !

Maternal traits, calving eases and approved pedigree. **VICKING** is a key !

42 UBIWAN - Pp



Propriétaire : **GAEC RIFFAUD CHRISTOPHE & JULIE**
87210 LE DORAT
FR8715723101 - 04/11/2023

PN : 43 kg
P 120 J : 150 kg
P 210 J : 289 kg
GMQ : 1714 g/l

UBIWAN - Pp

IA KBS

Père **ORREX PP RR VS**
FR2317166105

Mère **RATURE RP2**
FR8715722502

GPP **CN REX PP**

GMP **FELINE RP2**

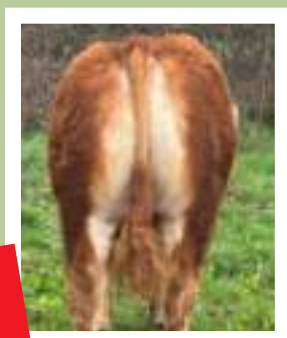
GPM **OUILLET RP2**

GMM **OMBRINE RP**

Index père	Index mère
FN	FN
96	102
CR	CR
103	95
DM	DM
93	112
DS	DS
106	87
ISEVR	ISEVR
97	104
Alait	Alait
99	105
IVMAT	IVMAT
96	108



NON PRÉSENT



Son of the famous **ORREX** with a maternal quality very good in a real mixed beef type.

Son of the famous **ORREX** with a milky bloodline from the dame. A real mixed beefy typed bull.

43 URANIUM - Pp



Propriétaire : **MAJERUS CLEMES MARTINE & BEN**

LUXEMBOURG

LX18247293 - 20/09/2023

PN : 51 kg

P 120 J : 198 kg

P 210 J : 343 kg

GMQ : 1408 g/l

URANIUM - Pp

Père **SOLISTE PP**

LX18119318

MAJERUS

Mère **HAWA**

FR8719100682

GPP **NOUGAT**

GMP **JENNY**

Mère de **PILAF RRE**

GPM **CHOUCHOU**

GMM **DECLIC**

Index
mère

FN

101

CR

99

DM

98

DS

109

ISEVR

100

Alait

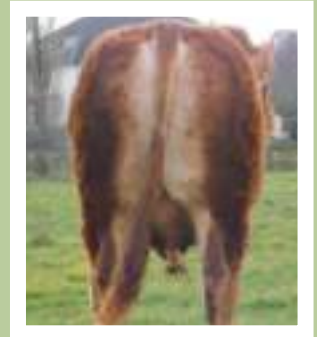
112

IVMAT

110



POLLED



Vous recherchez un taureau à faire des femelles polled volumineuses et laitières ? Voici URANIUM !

You are looking for a bull to made polled females of high level and milk ? This is URANIUM !

44 VIKING LB - MH+



Propriétaire : **EARL BERNARD**

16420 SAULGOND

FR1631228306 - 09/02/2024

PN : 41 kg

P 120 J : 187 kg

P 210 J : 299 kg

GMQ : 1228 g/l

VIKING LB - MH+

Père **SERGE MOU RP2**

FR1944940178

Mère **NOVELLE RP2**

FR1941201037

GPP **NUAGE RRE VS**

GMP **LACUNE8601RR RP2**

GPM **JABOT RP2**

GMM **LILI**

Index
père

FN

92

CR

116

DM

115

DS

116

ISEVR

118

Alait

95

IVMAT

113

Index
mère

FN

104

CR

92

DM

124

DS

88

ISEVR

110

Alait

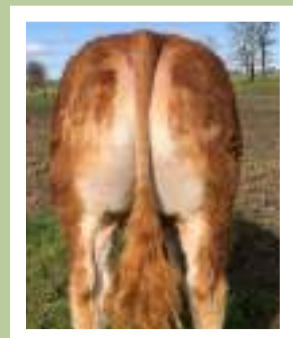
94

IVMAT

102



MH+



Il est beau ! Finesse, qualité de race et un quartier arrière très bien dessiné. La classe !

He is pretty ! Fineness, stylish and a very good backhand. So class !

45 VOLT - Pp



Propriétaire : **GAEC SEGUIN PH & J**
48340 LES HERMAUX
FR4824081524 - 14/12/2023

PN : 46 kg
P 120 J : 198 kg
P 210 J : 368 kg
GMQ : 1533 g/l

VOLT - Pp

Père **ROMEO Pp RR VS**
FR4821040371
GAEC DE L'ECUREUIL (48)

GPP LORENZO JK RR VS

GMP JUVENILE RRE

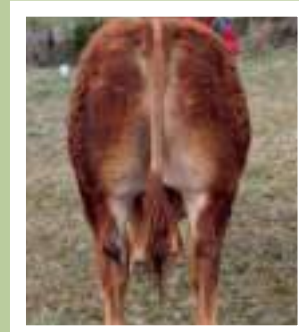
Mère **OTARIE RR**
FR4818031919

GPM JERK RR VS

GEANT RRE VS

GMM LIONNE RRE

Index père	Index mère
FN	FN
91	113
CR	CR
113	99
DM	DM
109	105
DS	DS
106	95
ISEVR	ISEVR
111	108
Alait	Alait
-	106
IVMAT	IVMAT
111	110



Le vrai mixte viande qui assure le lait et les facilités de naissance. What else ?

The real mixed beefy typed bull who insure the calving eases and the milk. What else ?

46 ULTRABO



Propriétaire : **GAEC DE LA MARGERIDE**
15320 CLAVIERES
FR1544131942 - 18/11/2023

PN : 49 kg
P 120 J : 223 kg
P 210 J : 348 kg
GMQ : 1424 g/l

ULTRABO

Père **ECRIVAIN RJ**
FR8728721239

GPP BOBY RR VS

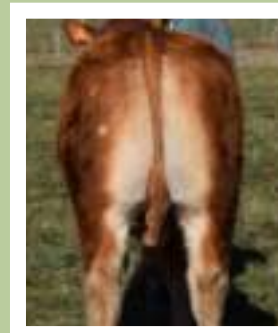
GMP BAGATELLE

Mère **NOISETTE**
FR1537103702

GPM JULIO RR VS

GMM HAMIANTE RRE

Index père	Index mère
FN	FN
88	88
CR	CR
106	103
DM	DM
81	98
DS	DS
123	117
ISEVR	ISEVR
90	98
Alait	Alait
103	98
IVMAT	IVMAT
95	98



1^{er} section à St Flour. ULTRABO est un solide mixte très élégant avec de la puissance et une grosse épaisseur de filet.

First at St Flour. ULTRABO is a very stylish mixed typed bull, powerfull and very good thickness of the loin.

47 ULTRATOP - RP2



Propriétaire : **GAEC BRUNEL DU CROUZET**

48200 RIMEIZE

FR4824044856 - 23/11/2023

PN : 48 kg

P 120 J : 167 kg

P 210 J : 292 kg

GMQ : 1162 g/l

Père **SALAMBO RP1**

FR2321848819

GAEC LE BOURG

GPP LILAS RP1

GMP JUSTESSE

ULTRATOP - RP2

Mère **MIRABELLE RR RP2**

FR4816026271

GPM GAZOU RP2

GMM FRANCE

Index
mère

FN

97

CR

100

DM

108

DS

102

ISEVR

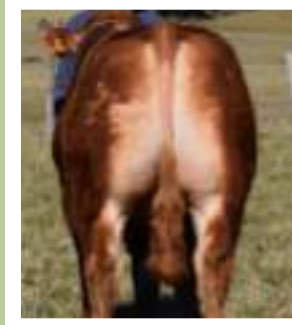
104

Alait

100

IVMAT

104



**Un prêt à saillir made in BRUNEL !
Blond, très régulier, finesse et
qualités maternelles.**

*A ready to work made in BRUNEL !
Blond, very consistant, fineness
and maternal traids.*



DEVENIR AGRICULTEUR, C'EST UN PROJET DE VIE.

RETROUVEZ DANS VOTRE CAISSE
LES 10 ENGAGEMENTS DU CRÉDIT MUTUEL
POUR ACCOMPAGNER VOTRE INSTALLATION.

Crédit Mutuel

Caisse Fédérale de Crédit Mutuel et Caisses affiliées, société coopérative à forme de société anonyme au capital de 5 458 531 008 euros, 4 rue Frédéric-Guillaume Raiffeisen, 67913 Strasbourg Cedex 9, RCS Strasbourg B 588 505 354 - N° ORIAS : 07 003 758. Banques régies par les articles L.511-1 et suivants du code monétaire et financier.



Notre juge des sections du concours 9h

Bonjour à tous

Je m'appelle Martial Oster, éleveur sélectionneur en race limousine dans l'Est de la France, plus précisément en Moselle.

J'éleve 70 mères vaches sur 130ha de SAU avec une alimentation basée sur l'herbe et des céréales auto-consommés.

Dans mon exploitation je sélectionne des animaux de type mixte lourd avec de bonnes performances et des qualités maternelles. Je travaille également la génétique sans corne et j'ai déjà plus de 10% de mon troupeau porteur du gène

Concours à suivre en direct sur la chaîne Youtube KBS : <https://www.youtube.com/@KBSGENETIC>

LAUV' LIM
ENSEMBLE, VALORISONS
LA RACE LIMOUSINE



Vente PRIMAVERA KBS
Centre équestre
Le Treuil
87260 St Hilaire Bonneval (FR)




**AVRY
LE CORVAISIER**

MAÇONNERIE - GÉNIE CIVIL

STABILISATION BOVIN - BÂTIMENT PORC - MÉTHANISATION AGRICOLE

 LA RAMPINOLLE NORD
24660 COULOUNTEIX-CHANTIERS

 05 53 53 11 75

 contact@avry-lecorvaisier.fr

Terms and conditions

Registration certificates: all the animals will have the export pedigree.

Fees of transport, special sanitary tests, insurance and quarantine will be charged over the commission.

Commission: the additional auction commission is 8% for Export deal and will be paid by the buyer.

Payment: all cattle will not be released until after the settlement has been made.

Insurance: we advise you to insure for the transport, fertility and accident.

Transport: KBS GENETIC is able to organize the shipment.

Health status

The animals must have negative results at the following analysis: IBR, BVD (Virus), Besnoitia, Johnes's disease (Elisa test).

In plus, the herds from where they are coming are free of these diseases. DNA, Split Palace and double muscle gene test for bulls. All the animals for sale are vaccinated against blue tongue (3, 4 & 8) and EHM.

Conditions of sale at auction of pedigree cattle

1. The highest bidder for each animal shall be the purchaser, and in the event of any dispute, the Auctioneer shall have absolute discretion either to settle the dispute or re-offer the animal immediately.

2. The Auctioneer may without giving any reason therefor refuse to accept any bid and may withdraw any animal for which the bidding is considered insufficient.

3. No person may advance less at a bid than a sum to be named from time to time by the Auctioneer, and no bidding may be retracted.

4. The Vendor may bid for any animal, or animals, and may withdraw any animal, either personally or through the Auctioneer, or through any other person, as many times as they respectively may think fit.

5. The Purchaser of each animal shall give their name and address to the Auctioneer and pay for the all animals purchased in case immediately at the close of sale.

No animal or animals shall be removed from the sale premises until paid for in full and a pass-out slip obtained from the Auctioneer.

6. Each animal shall be at the Purchaser's absolute risk from the fall of the hammer, and shall be removed from the sale premises at the Purchaser's expense.

7. The right of property in each animal shall not pass to the Purchaser until the full purchase price is paid and the contract is signed by the Purchaser.

8. Care has been taken to ensure the accuracy of the catalogue but no sale shall be invalidated by reason of any defect or faults in any of the animals by reason of the animals being incorrectly described in the catalogue, or by the Auctioneer in the ring, and no compensation whatever shall be paid in respect of any such faults or errors of description.

9. FERTILITY

The semen of the bulls are tested to be fertile enough to get pregnant females (for AI center, more test has to be done with fees paid by the client)

If the semen is not tested, the breeders agree to replace the bull. Results of semen test is necessary.

Other possibility, the breeder has done an insurance contract (the client need to declare before 30 months age)

10. All statements in the catalogue or made by the Auctioneer at the time of sale relating to any veterinary or other tests are to be taken as statements of fact only. No such statements shall guarantee the Purchaser of any animal against loss arising from the subsequent reaction of such animal to any test administered after the sale, and the Vendor shall not be in any way liable should this occur.

11. Neither the Vendors nor the Auctioneers will be responsible for any accident or any injury to persons or property through fire or any other cause whatsoever, nor for any damage caused by animals prior to, during or after the sale.

Conditions de vente

Certificats généalogiques : tous les animaux seront accompagnés de leur certificat généalogique.

Le **montant des frais de transports**, sanitaires supplémentaires aux Conditions décrites ci-dessous et frais d'assurance et de quarantaine seront facturés en supplément.

Commission : Pour les acheteurs français, une commission de 6% sera appliquée sur le montant de l'enchère.

Pour les acheteurs étrangers, une commission de 8% sera appliquée sur le montant de l'enchère.

Paiement : tous les animaux ne seront livrés qu'après paiement complet. Les prix s'entendent départ Limoges.

Assurance : Il est fortement recommandé de souscrire une assurance couvrant le transport, la fertilité et l'impotence accidentelle et fonctionnelle.

Transport : KBS GENETIC peut organiser le transport.

Conditions sanitaires

Les animaux devront avoir des résultats négatifs aux analyses suivantes : IBR, BVD (virologie), Paratuberculose (Elisa), Besnoitiose, TUB.

En plus, ils proviennent d'élevages réputés indemnes des maladies ci-dessus. Recherche ADN, PALAIS FENDU et gène MH pour les taureaux. Tous les animaux à la vente sont vaccinés contre la FCO (3,4 & 8) et MHE.

Droits et obligations des vendeurs

Les animaux présentés à la vente par KBS GENETIC sont sous la responsabilité exclusive des éleveurs et sont vendus avec les garanties ordinaires de droit.

En cas de réclamation de l'acheteur, le vendeur accepte de soumettre l'examen du différent à KBS GENETIC et de s'en remettre à ses conclusions.

Les animaux étant vendus en tant que reproducteurs, tout animal ne satisfaisant pas à sa fonction de géniteur en monte naturelle devra être repris par l'éleveur vendeur aux conditions stipulées dans les conclusions de KBS GENETIC.

Fertilité

Les mâles seront testés sur la semence qui doit être valide pour féconder en saillie naturelle (pour CIA test à la charge du client);

Si ce n'est pas le cas, le fournisseur s'engage à remplacer l'animal et prendre en charge les frais engendrés (test de semence à l'appui).

Ou éventuellement, le fournisseur prend à sa charge l'assurance stérilité (déclaration du client à faire avant ses 30 mois)

Responsabilité de KBS GENETIC

KBS GENETIC ne pourra être tenu responsable d'une quelconque défaillance ou défaut de déclaration des vendeurs et/ou acquéreurs vis à vis des animaux mis en vente ou des informations publiées dans le catalogue de vente.

A ce titre, l'acheteur et/ou le vendeur renonce expressément à tout recours envers KBS GENETIC pour obtenir réparation des préjudices résultant de tout vice caché qui trouverait son origine dans un défaut de déclaration de l'éleveur propriétaire et/ou des conséquences pouvant résulter d'une maladie ou d'un défaut constaté postérieurement à la vente et qui n'aurait pu être détecté par les moyens mis en place à travers le plan de prévention sanitaire de la vente.

Clause de réserve de propriété :

Le ou les animaux resteront propriété du vendeur jusqu'à complet paiement du prix et cela quelles que soient les modifications physiologiques ou les transformations subies par ces animaux.

L'acheteur ne pourra revendre les animaux non payés à des tiers sans avoir préalablement averti le vendeur et avoir obtenu son accord express et écrit.





KBS SEMEN

by *KBS GENETIC*



Retrouvez dans la boutique en ligne notre gamme de vêtements et d'accessoires



Commandez en toute tranquillité,
24H/24 et 7J/7,
depuis chez vous.

www.kbssemen.com

Les vidéos des animaux sont à retrouver sur la chaîne Youtube KBS :
<https://www.youtube.com/@KBSGENETIC>



Mickaël CLAVAL + 33 (0)6 73 93 41 60
Gauthier NOLORGUES + 33 (0)7 89 32 40 15
Sylvain SOULABAIL + 33 (0)6 15 68 60 20

